

Rīgas stratēģiskie izaicinājumi jaunajā plānošanas periodā

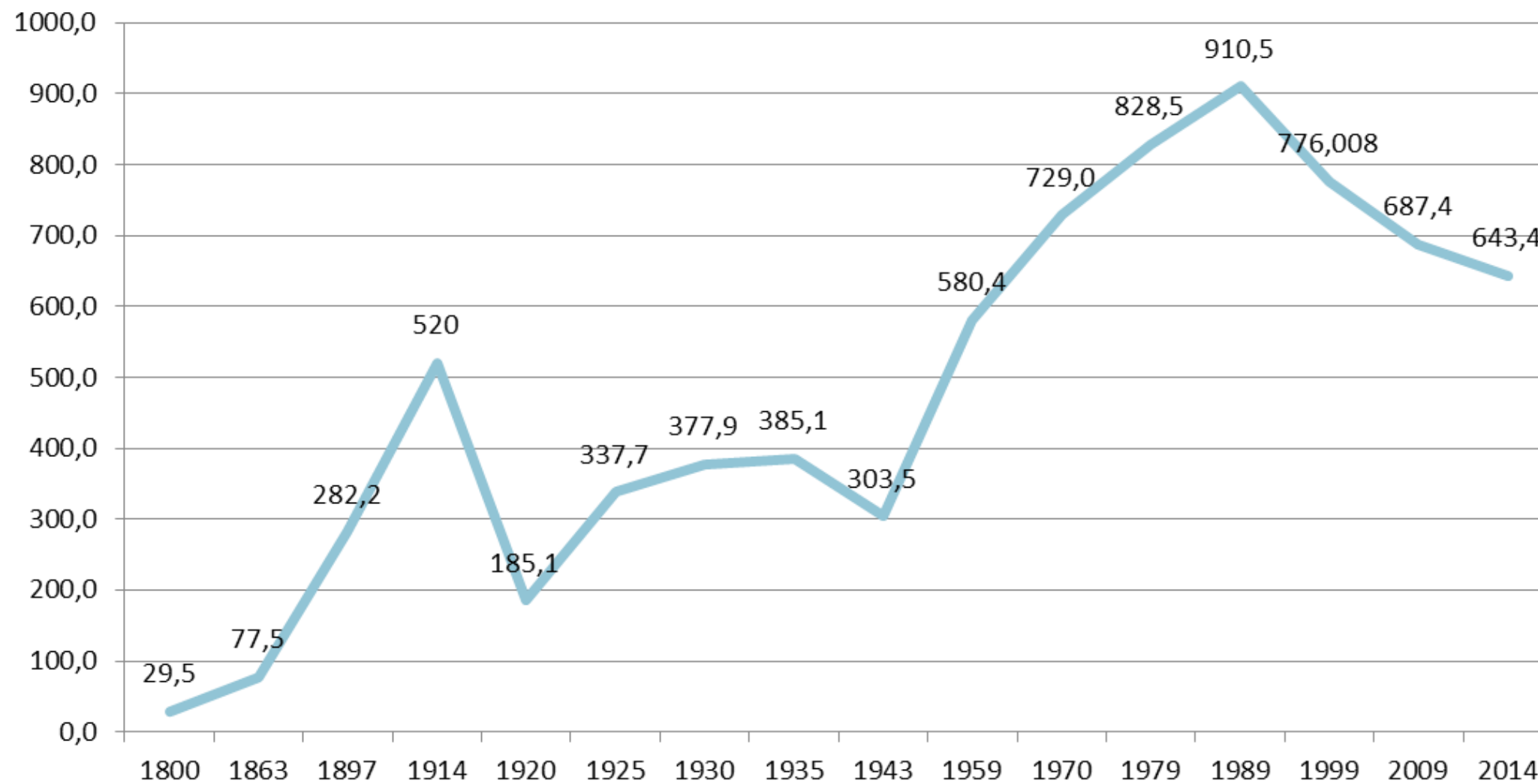
Armands Krūze
Pilsētas attīstības departaments



RĪGAS DOME



Iedzīvotāju skaita izmaiņas Rīgā, tūkst.

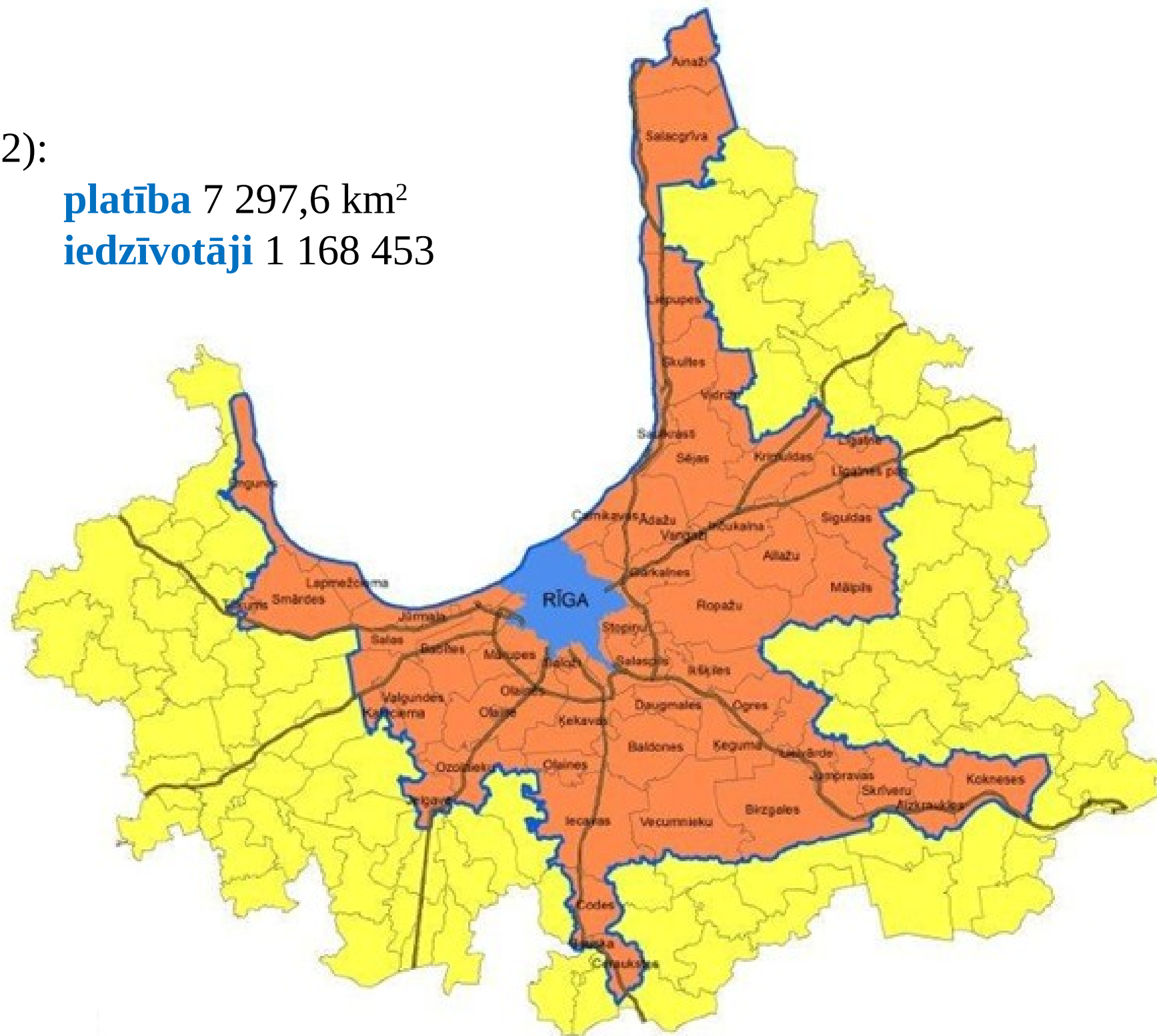




Rīgas aglomerācija

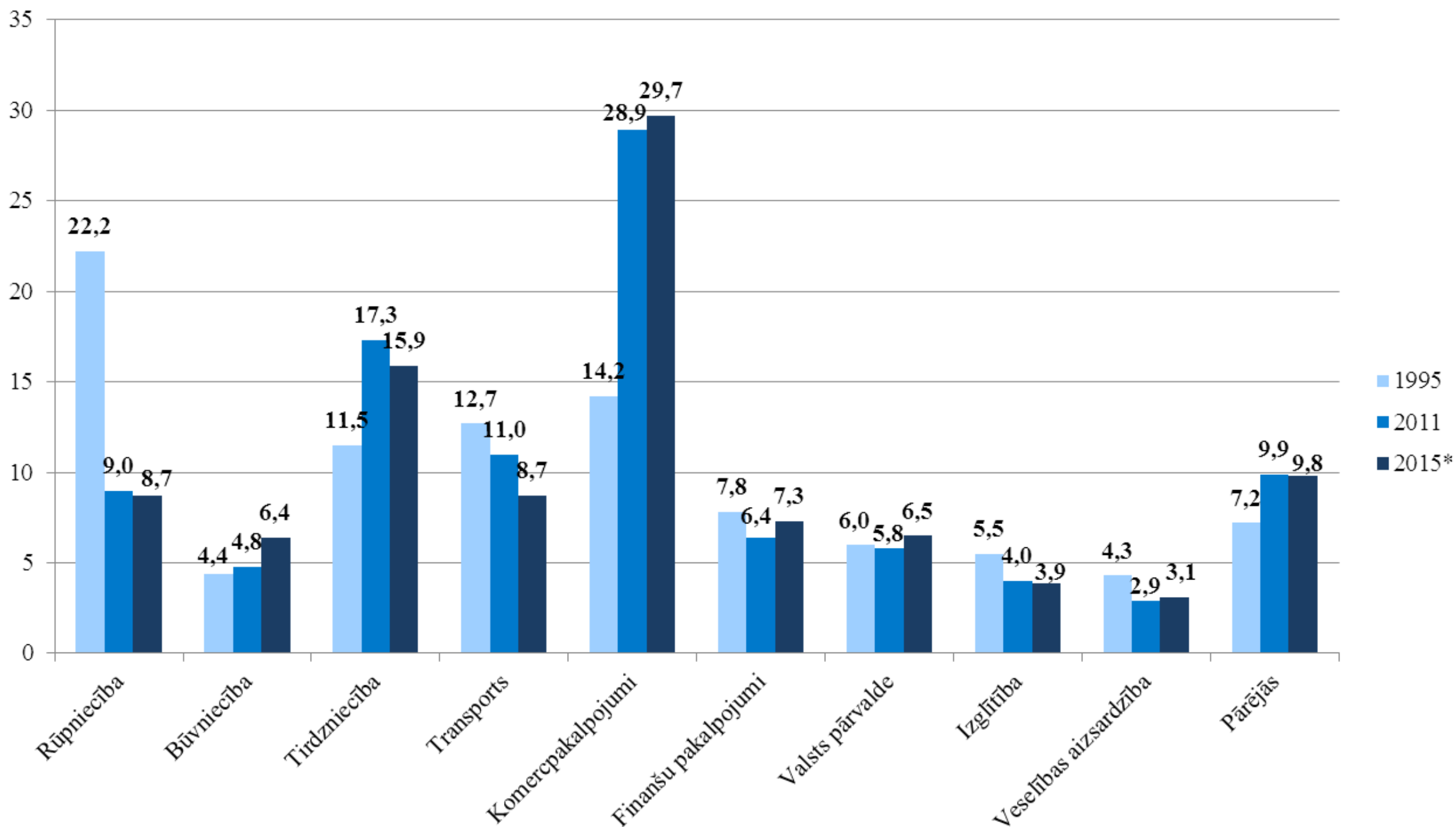
Aglomerācija (2012):

platība 7 297,6 km²
iedzīvotāji 1 168 453





Rīgas ekonomikas nozaru īpatsvars kopējā pievienotajā vērtībā, %



*novērtējums

Avots: Rīgas pašvaldības publiskais pārskats



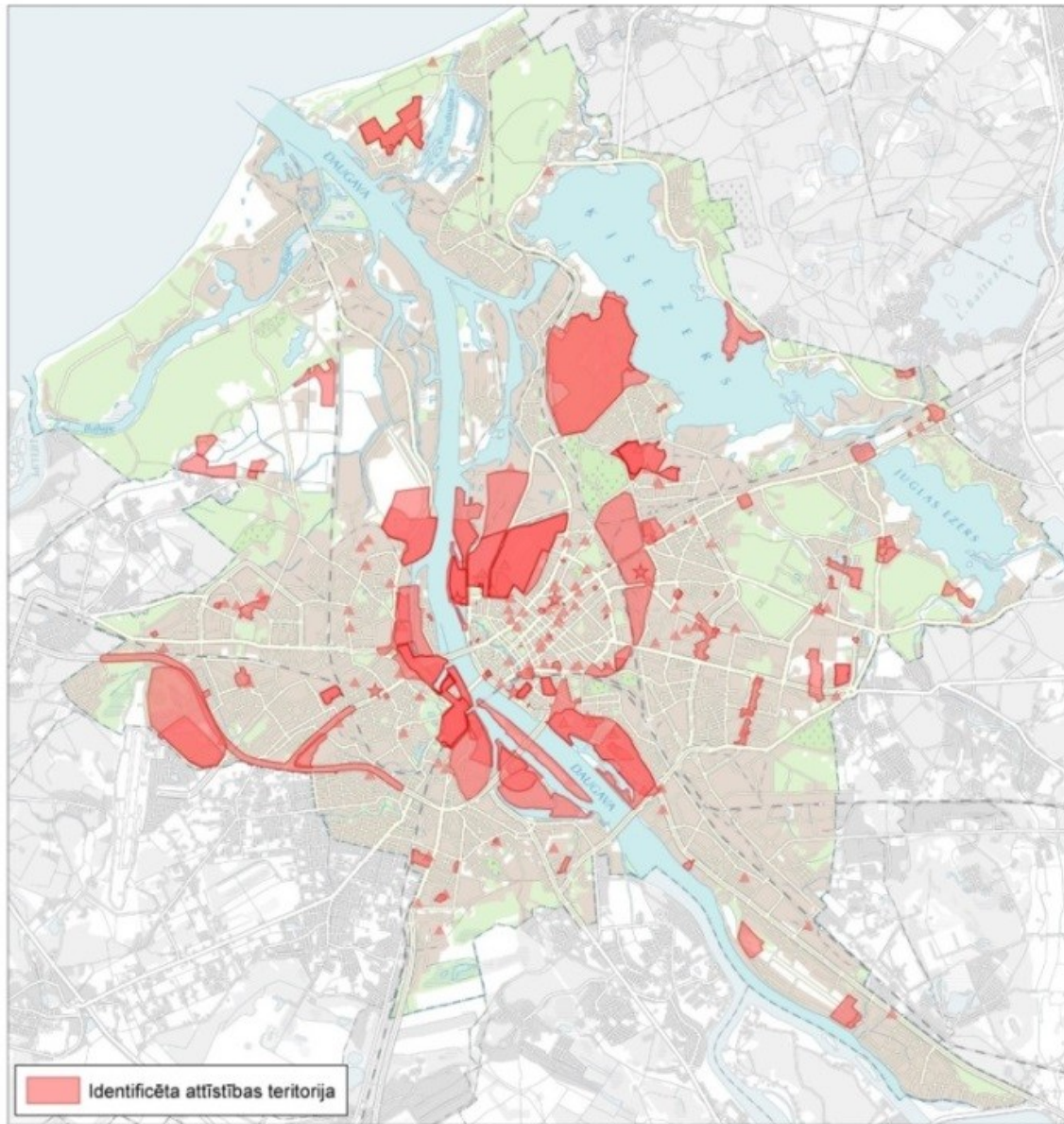
RĪGAS ILGTERMIŅA ATTĪSTĪBAS MĒRĶI



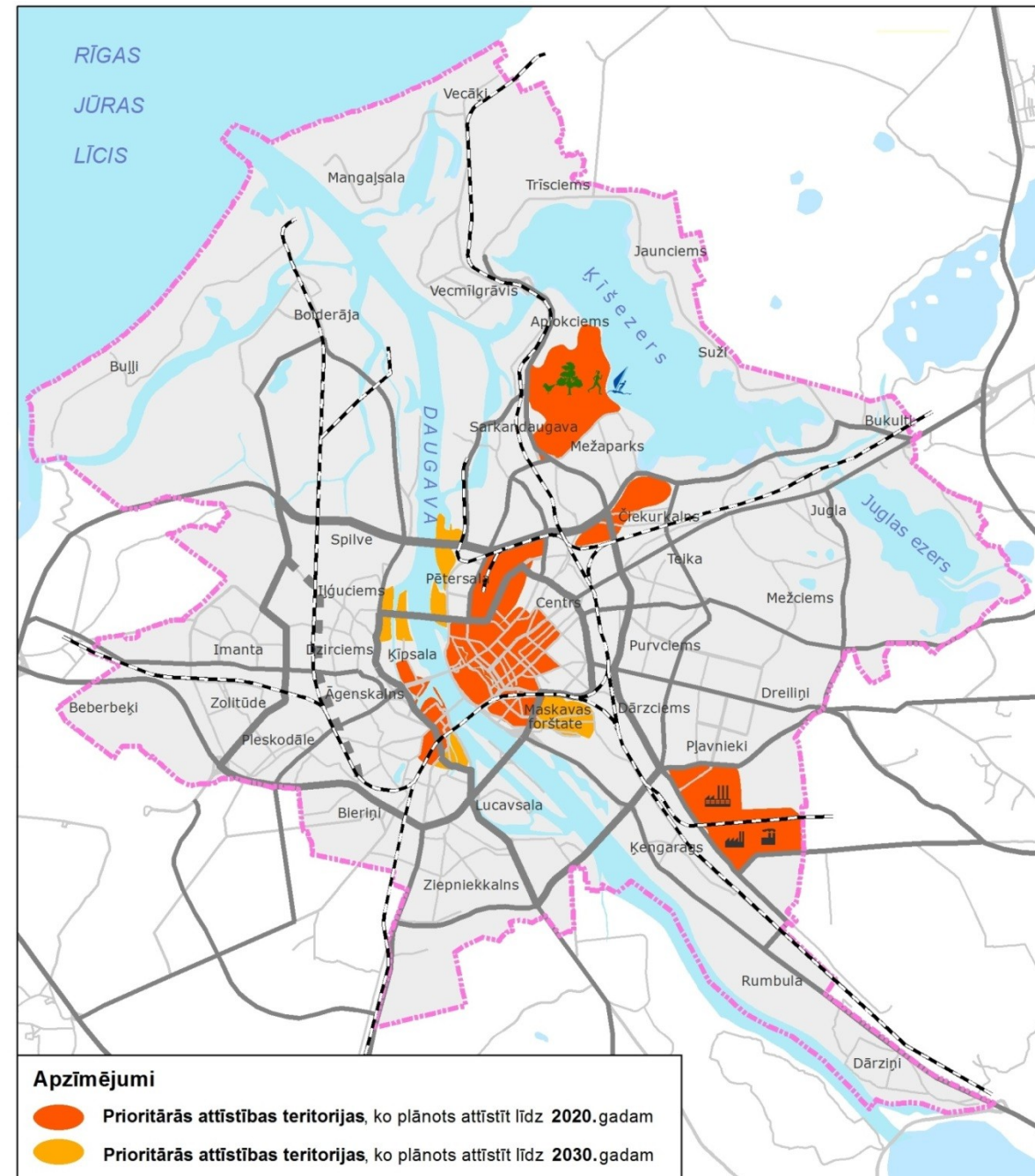


Prioritārās attīstības teritorijas

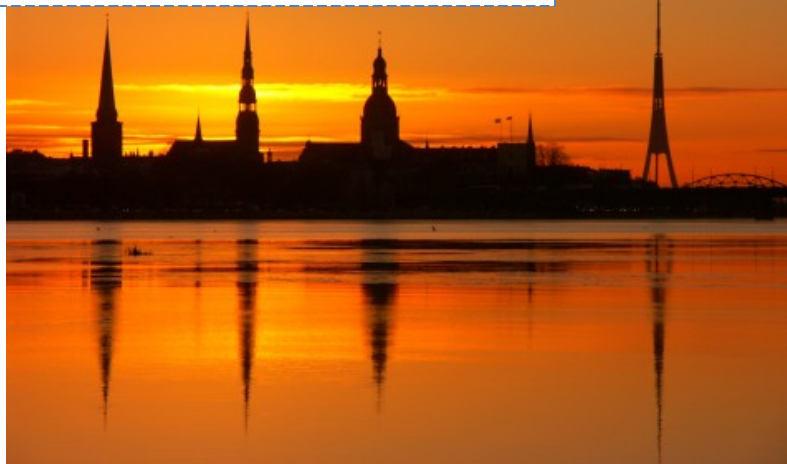
Agrāk:



Tagad:
Kompaktas pilsētas modelis



Rīgas centrs



Skanste



Mežaparks plus



Zinātnes un inovāciju centrs



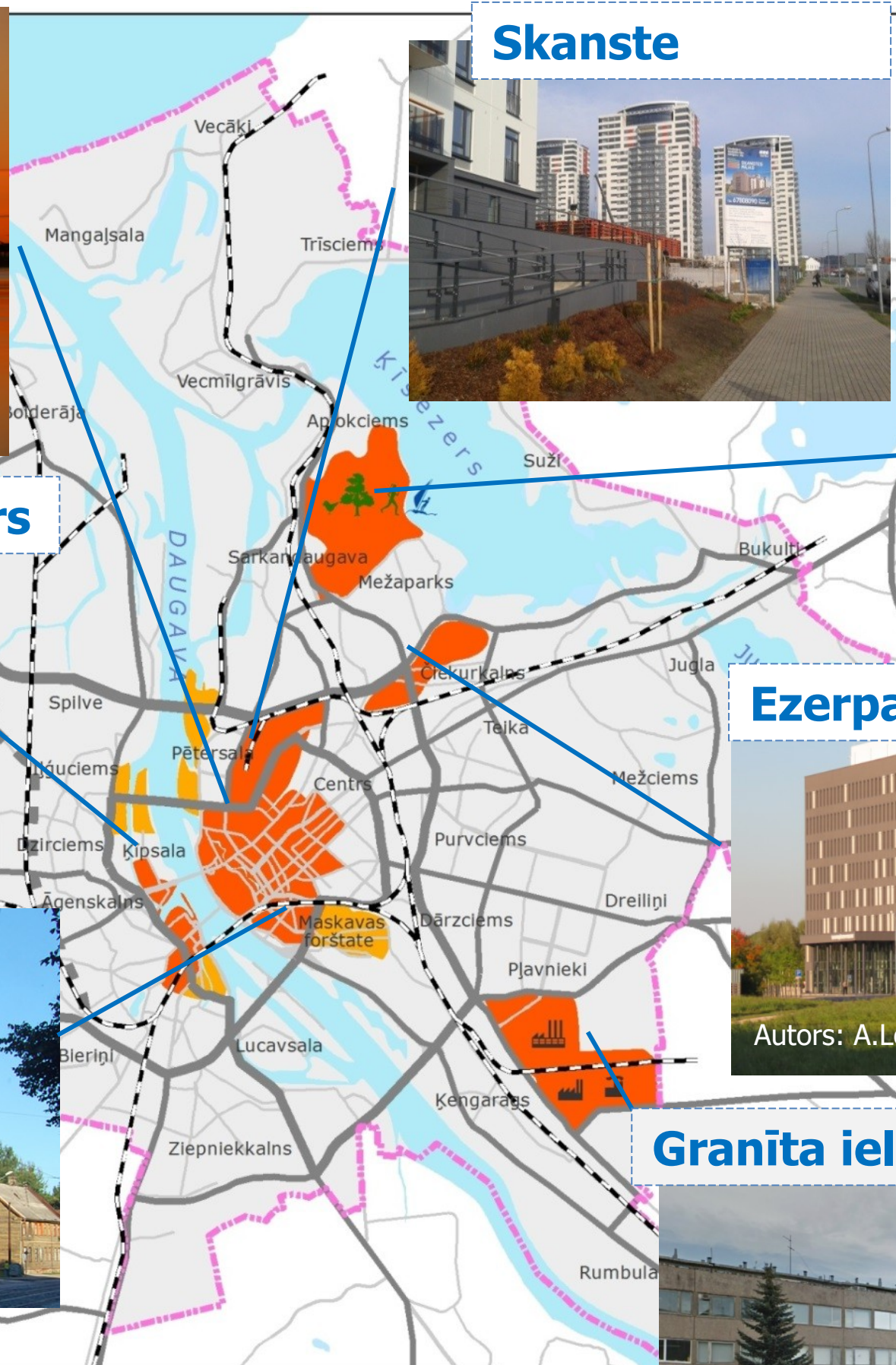
Ezerparks



Maskavas forštate



Granīta iela



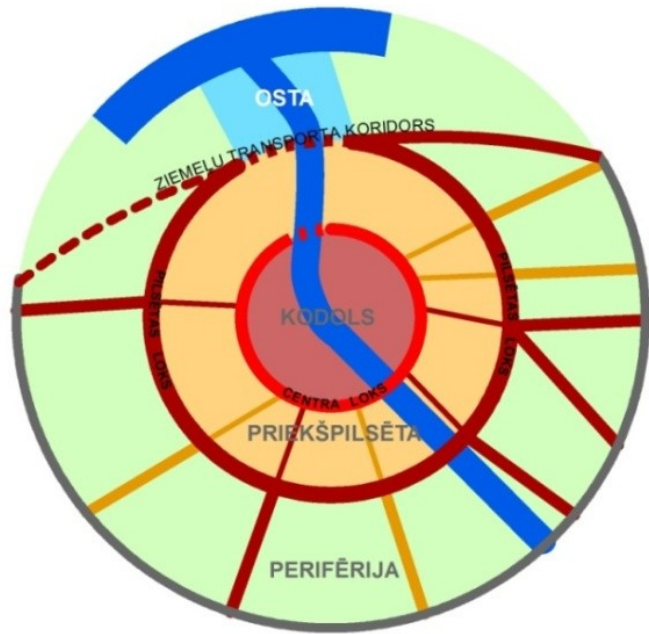
Apzīmējumi

- Prioritārās attīstības teritorijas, ko plānots attīstīt līdz 2020.gadam**
- Prioritārās attīstības teritorijas, ko plānots attīstīt līdz 2030.gadam**



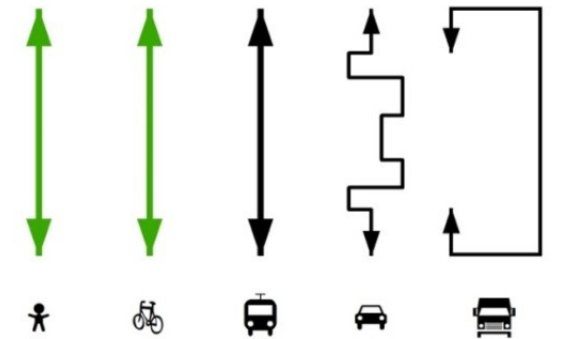
Transports

Transporta plūsmas sadalījums



- Centra loks
- Pilsētas loks
- Galvenie radiālie savienojumi
- Ziemeļu transporta koridors

Mobilitātes princips pilsētas kodolā



Tramvajs kā sabiedriskā transporta mugurkauls



Pilsētas starptautiska un reģionāla sasniedzamība

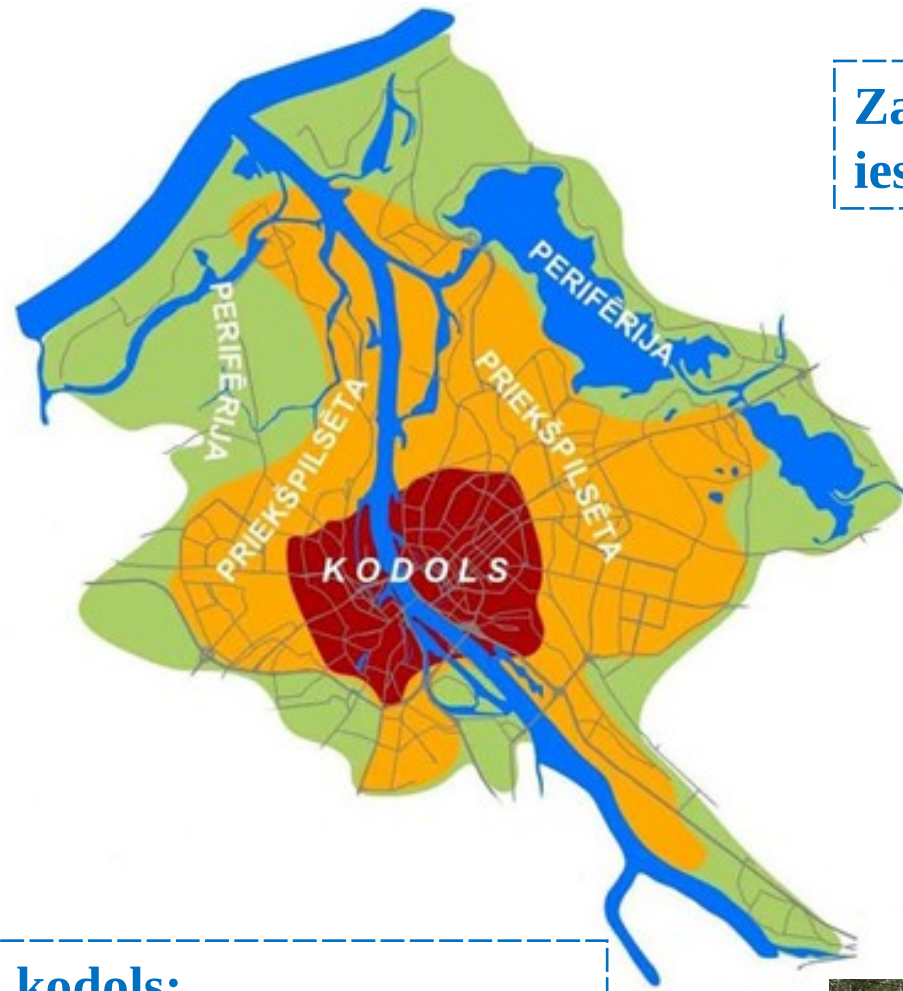


Dzelzceļa integrēšana sabiedriskā transporta sistēmā





Apdzīvojamā telpiskā struktūra



Zaļi zilā perifērija:
iespēja dzīvot dabas tuvumā



Paplašinātais kodols:
pilsētnieciskā dzīvesveida piekritējiem

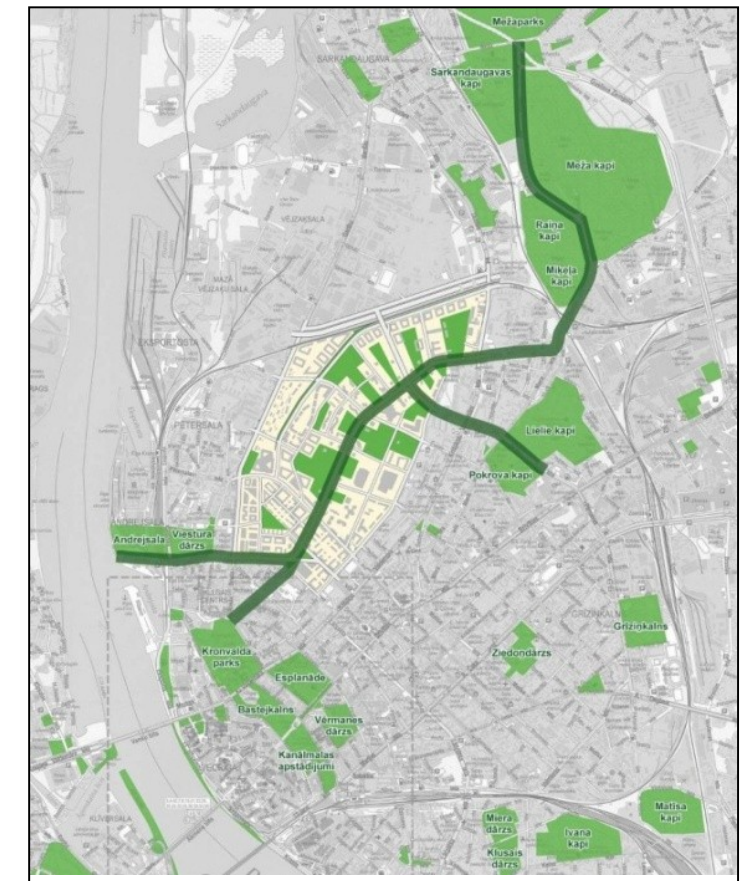
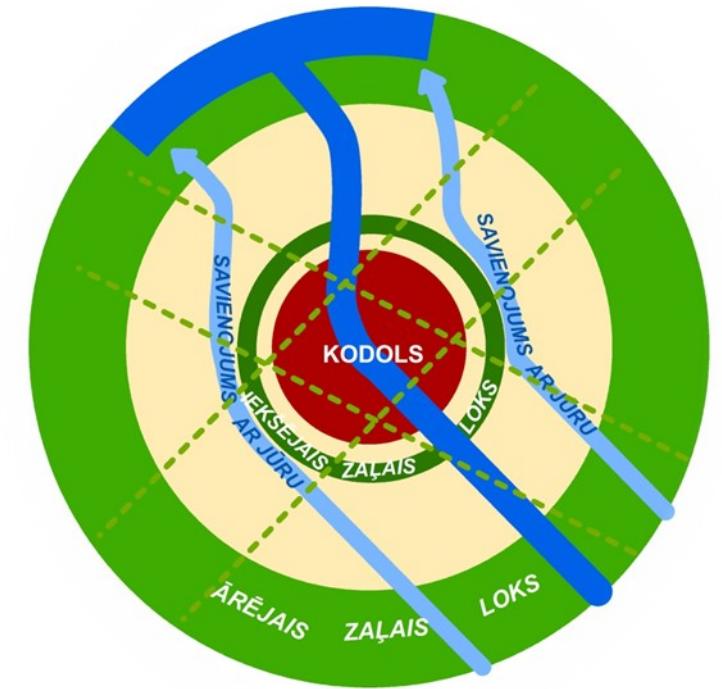
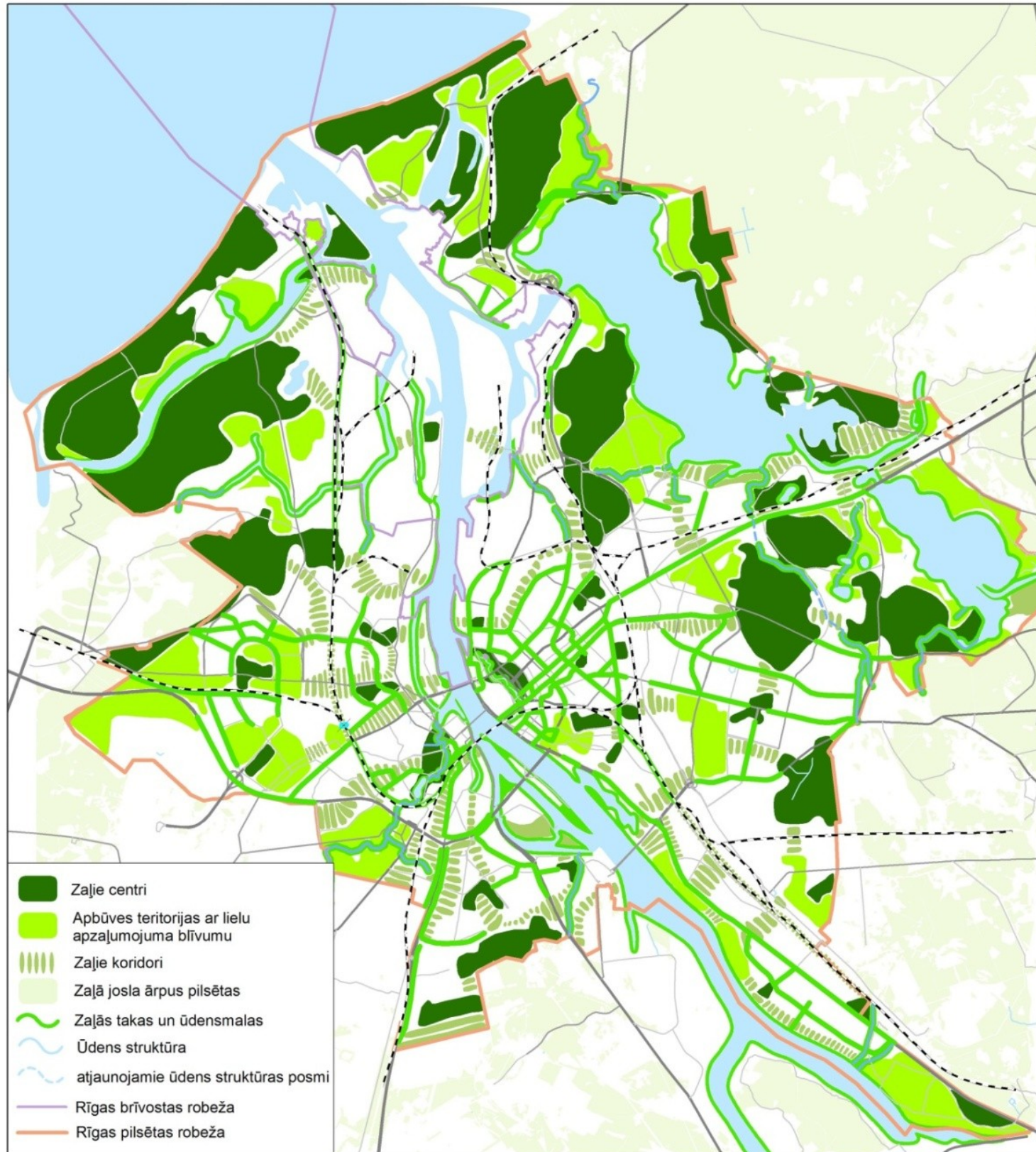


Revitalizēta priekšpilsēta:
ģimeniskā dzīvesveida piekritējiem,
finansiāli pieejams mājoklis





Zaļie koridori





Pilsētas parku revitalizācija

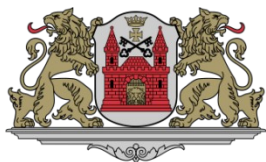


- Ierīkots jauns apgaismojums,
- Izveidots laukums suņu pastaigām,
- Sakātoti zālieni, iestādīti ziedi un dekoratīvie krūmi,
- Bērnu rotaļu laukumu rekonstrukcija,
- Nomainīts gājēju celiņu segums,
- Ierīkots laukums ar brīvdabas trenažieriem,
- Videonovērošanas sistēmas ierīkošana,
- Grīziņkalna parks pieejamāks vājredzīgiem pilsētniekiem – izveidoti speciāli marķēti celiņi.

Degradēto teritoriju revitalizācija

Degradētās teritorijas Rīgas vēsturiskajā centrā
revitalizācija

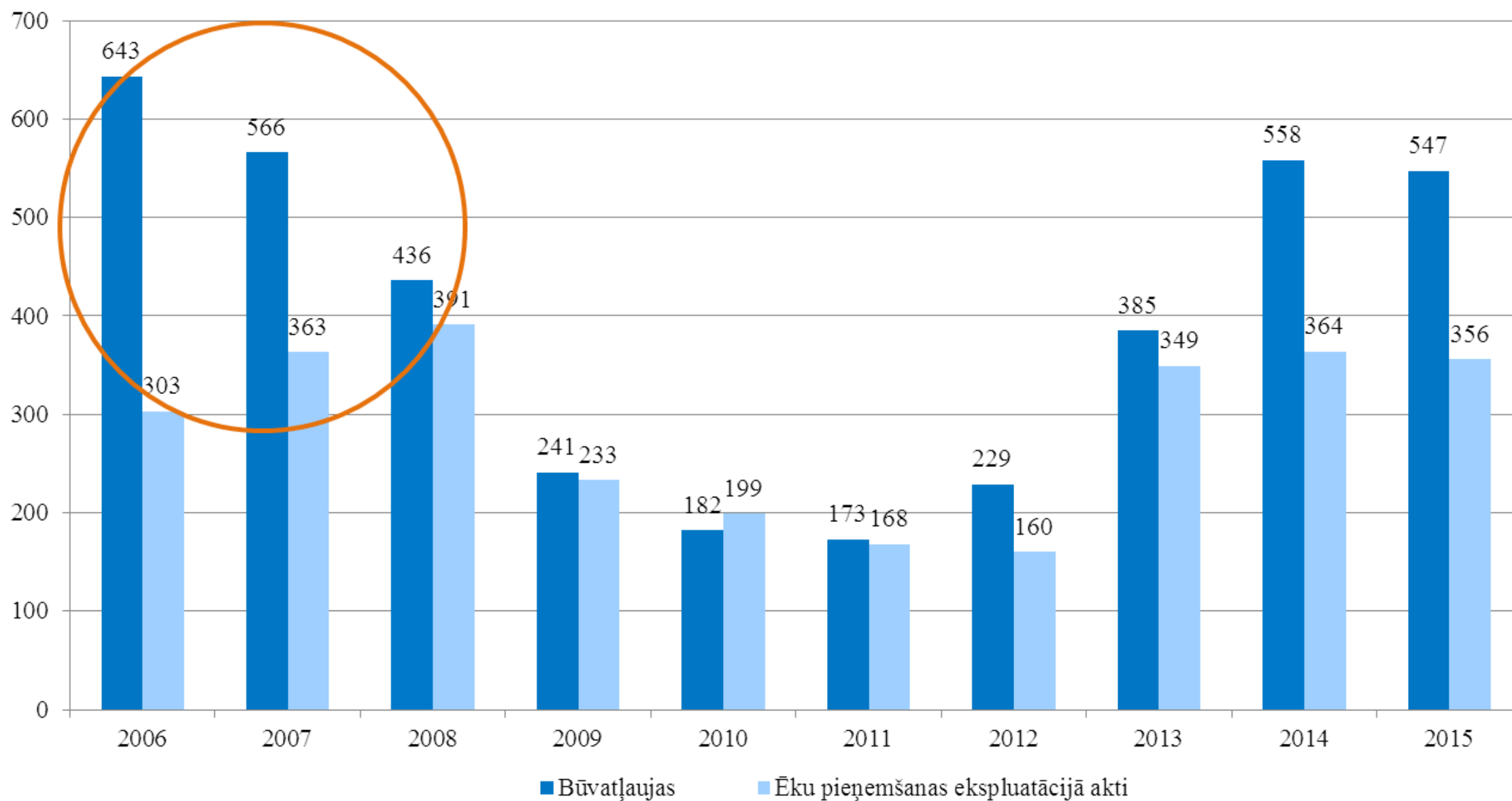




RĪGAS DOME

Svarīgi, lai nedegradētu atkal

Rīgā izsniegto būvatļauju un ēku pieņemšanas ekspluatācijā aktu dinamika dzīvojamo un nedzīvojamo ēku jaunai celtniecībai

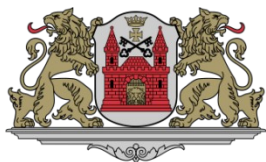


Eiropas Savienības fondu 2014.-2020.g. plānošanas periods

Darbības programma „Izaugsme un nodarbinātība”



Integrētās teritoriju investīcijas (ITI) - instruments ES fondu ietvaros ieguldījumu veikšanai teritorijās



Integrētās teritoriālās investīcijas Rīgā

Mācību vides uzlabošana izglītības iestādēs (SAM 8.1.2.)

Angļu ģimnāzija
ES finans. – 5,2 milj. EUR

Rīgas Franču licejs
ES finans. – 2,8 milj. EUR

Rīgas Zolitūdes ģimnāzija
ES finans. – 1,6 milj. EUR

5 valsts nozīmes ģimnāzijas un 7 vispārizglītojošās skolas
ES finans. – 5,4 milj. EUR

Energoefektivitātes paaugstināšana (SAM 4.2.2.)

VEF Kultūras pils
ES finans. – 2,5 milj. EUR

Energoefektivitātes pasākumi izglītības iestādēs
ES finans. – 3,5 milj. EUR

Degradēto teritoriju revitalizācija (SAM 5.6.2.)

Centrāltirgus
ES finans. – 4,1 milj. EUR

Skanstē
ES finans. – 6,2 milj. EUR

Sociālo pakalpojumu infrastruktūra (SAM 9.3.1.)

Ēkas Skuju ielā 28 pārprofilēšana par grupu dzīvokli personām ar garīga rakstura traucējumiem
ES finans. – 1,97 milj. EUR

Ēkas Vecmīlgrāvja 1.līnijā Nr.53 telpu pielāgošana dienas aprūpes centra izveidei
ES finans. – 1,5 milj. EUR



Citi Rīgas indikatīvie projekti

Transporta infrastruktūra

- Jauna tramvaja līnija Skanstē,
 - Salu tilta atjaunošana (1. un 2.kārta),
 - Austrumu maģistrāle (Satiksmes pārvads pāri dzelzceļam Rīga-Skulte, Ieriķu ielas - Vietalvas ielas posma izbūve),
 - Torņakalna multimodālais mezgls,
- Rīgas Ziemeļu transporta koridors 1.kārta



Sabiedriskie objekti

- Kultūras un sporta kvartāls Grīziņkalnā,
 - VEF Kultūras pils pieguļošā teritorija,
 - Tabakas fabrikas teritorijas revitalizācija,
 - Noliktavu un darbnīcu telpu kompleksa izbūve Lubānas ielā,
 - Latvijas valsts arhīva ēkas pārbūve un teritorijas labiekārtojums Skandu ielā,
- Ēkas Aristida Briāna ielā 13 pārbūve un tai pieguļošās teritorijas revitalizācija



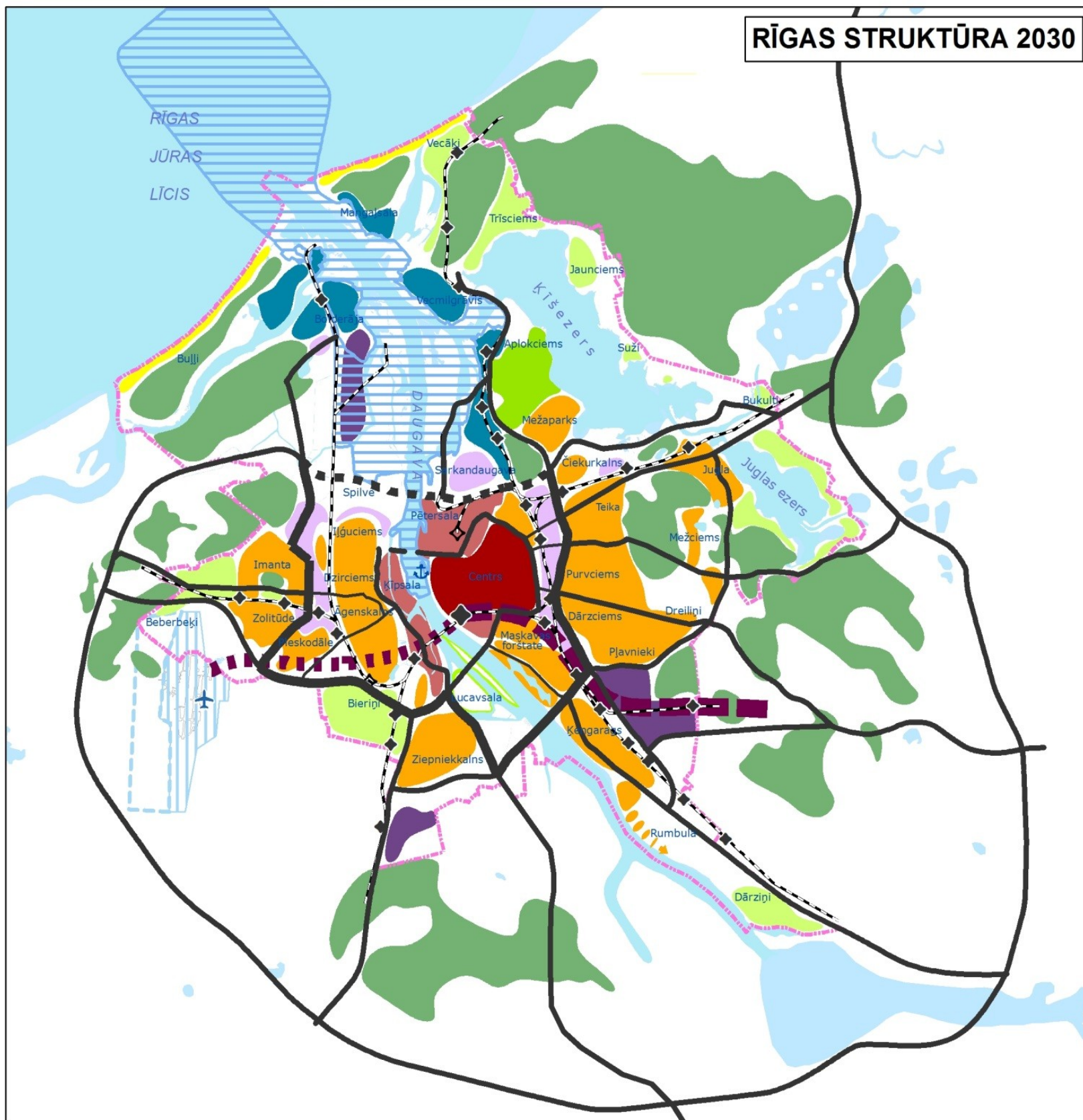
Pretplūdu infrastruktūra



Pretplūdu pasākumu realizācija vienā no teritorijām: Rītabuļļi, Vakarbūļļi, Bolderāja, Ķīpsala, Trīsciems



RĪGAS DOME



Apzīmējumi

- pilsētas kodols
- prioritāri attīstāmās teritorijas
- prioritāri revitalizējamās apkaimes
- revitalizējamās dzīvojamās apkaimes
- savrupmāju teritorijas
- revitalizējamā rekreācijas teritorija
- pludmales rekreācijas teritorijas
- zaļie centri
- galvenie ražošanas centri
- ražošanas teritorijas
- stratēģiskās rezerves teritorijas
- transporta sistēma
- iespējamie Daugavas šķērsojumi
- Rail Baltic un savienojums ar starptautisko lidostu "Rīga"
- Rīgas brīvdosta, pasažieru terminālis
- starptautiskā lidosta "Rīga", pasažieru terminālis
- lidostas "Rīga" paplašināšanās

Paldies par uzmanību!



RĪGAS DOME