



## **PPP kā projekta īstenošanas modelis pašvaldību projektos**

Ķekavas apvedceļa PPP projekta gūtās atziņas

Andris Liepiņš (Deloitte)| Dace Cīrule (LarkLaw)

Oktobris 2019

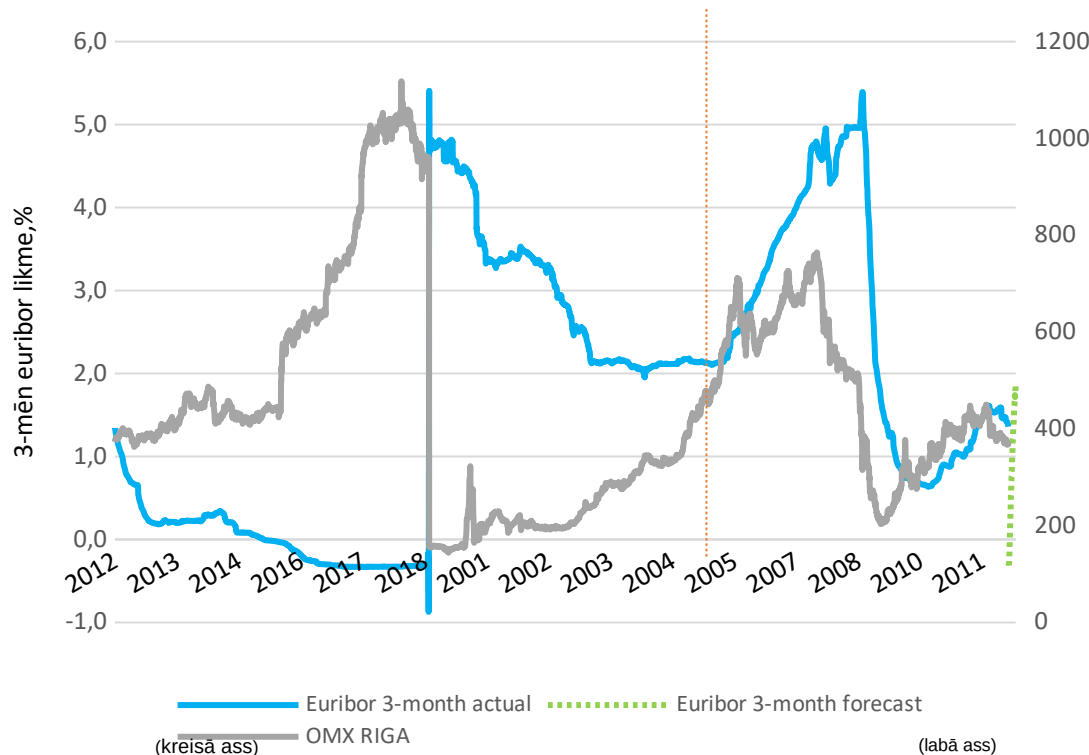
# Pieturpunkti

- 1 Finansējuma izmaksas – vēsture un prognozes
- 2 Virzība no valsts uz komerciālo finansējumu
- 3 PPP projekta dzīves cikls un laika plāns
- 4 PPP projekta posmi un gūtās atziņas



# Finansējuma izmaksas

## Euro finansējuma vide



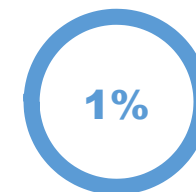
### Māstrihtas kritēriji

1. Inflācija
- 2. Valsts finansējums**
  - Ikgadējais budžeta deficīts
  - Valsts saistības
3. Procentu likme
4. Valūtas kurss

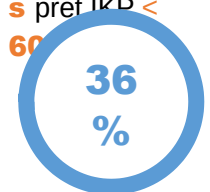


### Valsts finansējuma prasības

- Ikgadējais **budžeta deficīts** pret IKP < **3%**
- Bruto kopējās **valsts parādsaistības** pret IKP < **60%**



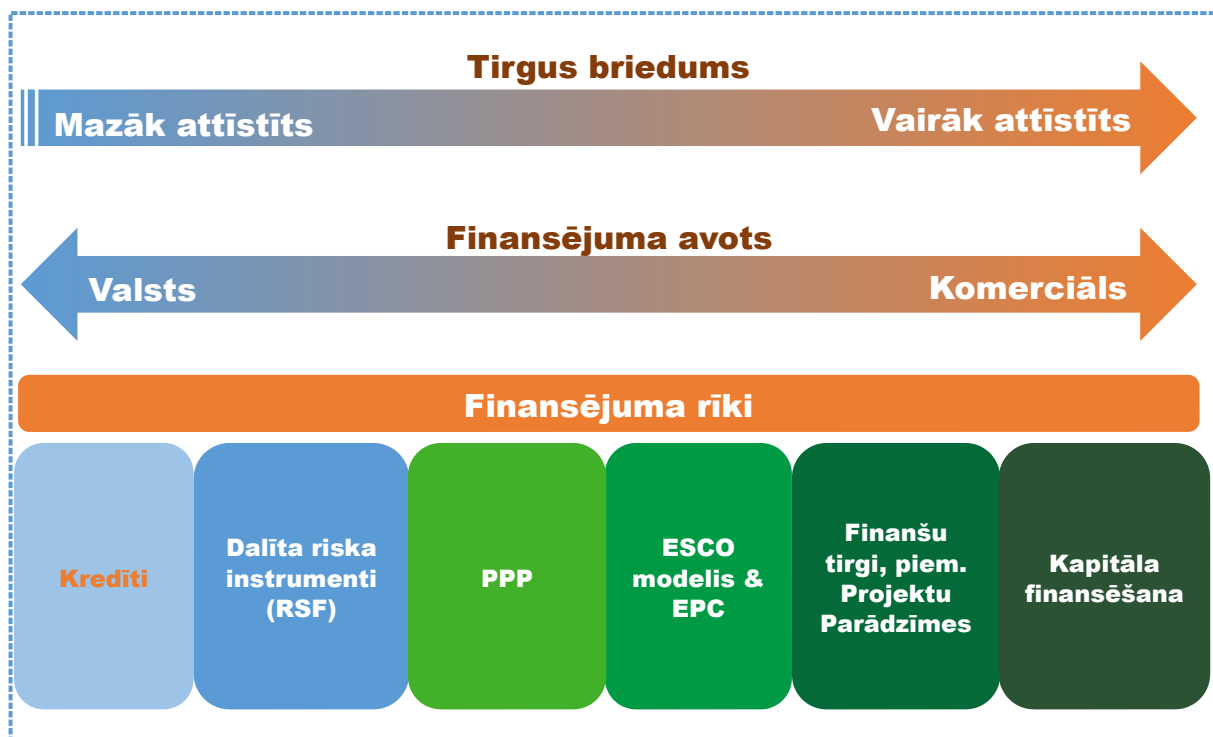
Faktiski, Latvija 2018\*



- Faktiskie dati Latvija 2018, avots: Centrālā statistikas pārvalde, 2019

# Virzība no valsts uz komerciālo finansējumu

## Plašākas finansējuma avotu iespējas, līdz ar tirgus briedumu



Ietekmējošie faktori:

**Valsts konteksts**

**Sektors**

**Nodokļu apsvērumi**

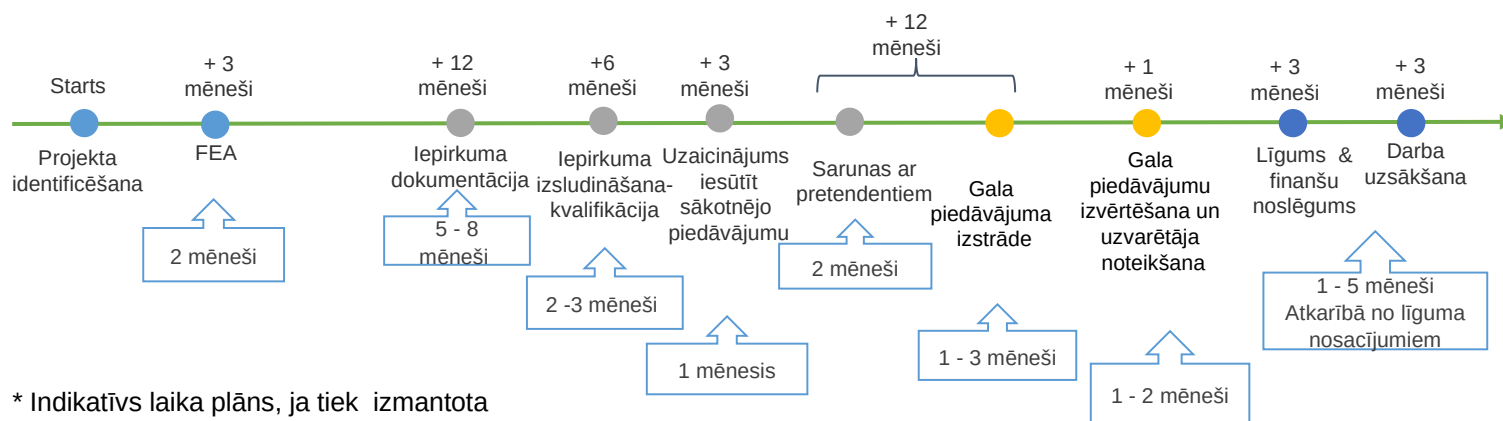
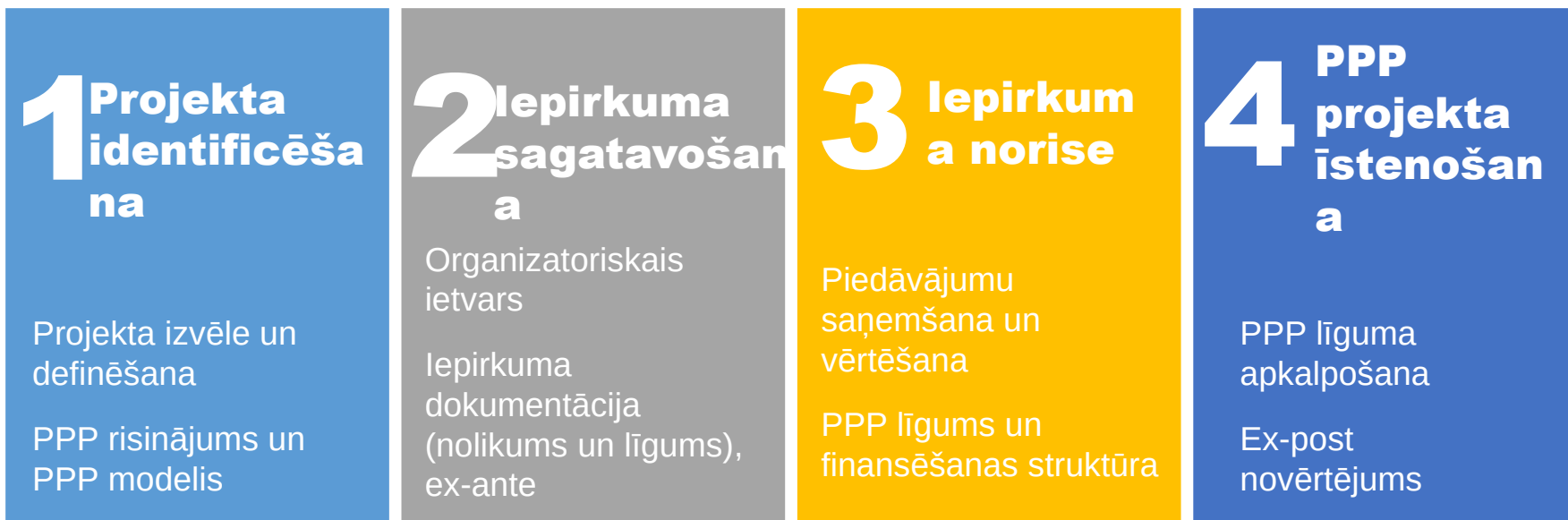
**Projektu izstrādes un darījumu izmaksas**

**Finanšu tirgus briedums**

**Juridiskais / regulatīvais ietvars**

# PPP projekta dzīves cikls

Projekta posmi un indikatīvs laika plāns



**International Finance Corporation (IFC) rekomendētais vidēja izmēra PPP projekta laika plāns\***

**Iespējas optimizēt projekta laika plānu**

\* Indikatīvs laika plāns, ja tiek izmantota **konkursa procedūra ar sarunām**.

# PPP projekta dzīves cikls



## 1. Projekta izvēle un definēšana - vai plānotais projekts ir īstenojams kā PPP

- Projekta identificēšana
- Projekta priekšizpēte
- Finanšu un ekonomiskā pamatojuma izstrāde
- Projekta iespējamības novērtējums

## 2. PPP risinājums un PPP modelis

- PPP risinājuma piemērotības analīze
- Viena vai vairāku piemērotāko PPP modeļu apzināšana
- Ieguldījumu pieejamības analīze
- Finansējuma piesaistes novērtējums
- Statistiskās uzskaites novērtējums
- Projekta risku analīze: identifikācija un pārdale
- Finanšu modelis

## Būtiski apsvērumi un gūtās atziņas



Kā izvērtēt PPP projekta potenciālās komponentes (Design / Build / Finance / Maintain / Operate) un identificēt projektam piemērotāko salikumu



Kā identificēt projektam piemērotāko un efektīvāko iepirkuma procedūru



Institucionālo un attīstības banku lomu apzināšana projektā



Efektīvākā finansēšanas modeļa izvēle, ar mērķi nodrošināt iespēju aizņemties par iespējami zemu likmi

# PPP projekta dzīves cikls



## 1. Organizatoriskais ietvars

- Lēmums par iepirkuma uzsākšanu, komisijas izveide
- Projekta komandas un pārvaldības struktūras izveide
- Projekta plāna un laika plāna izstrāde

## 2. Iepirkuma dokumentācija

- Tirgus izpēte. Viens no tās mērķiem ir potenciālās līgumcenas koridora noteikšana
- Procedūras nolikuma un tā pielikumu izstrāde:
  - Atkarībā no procedūras, atlases un/vai vērtēšanas kritēriju noteikšana, metodoloģijas izstrāde
  - Tehniskās specifikācijas izstrāde
  - Līguma projekta izstrāde
- Procedūras dokumentācijas saskaņošana ar CFLA. Ja nepieciešams, grozījumu iestrādāšana tajā
- *Ex- ante* novērtējums, ja tiek prasīts

## Būtiski apsvērumi un gūtās atziņas



**Risku pārdale ārpusbilances uzskaitēi**



**Finansējuma tirgus izpētes projekta finansēšanas iespēju apzināšanai (*market sounding*) un projekta tirgus pozicionēšanas (*bankability*) loma**



**Procesa un projekta dokumentācijas sagatavošana, piemērojot finansētāju nosacījumus**

# PPP projekta dzīves cikls



## 1. Piedāvājumu saņemšana un vērtēšana

- Iepirkumu procedūras izsludināšana
- Skaidrojumu sniegšana potenciālajiem kandidātiem vai pretendentiem pirms kvalifikācijas dokumentu un/vai piedāvājumu iesniegšanas (atkarībā no piemērotās procedūras)
- Kandidātu atlase, ja to paredz piemērotā procedūra
- Sarunas ar kandidātiem un PPP līguma projekta saskaņošana, ja to paredz piemērotā procedūra
- Piedāvājumu vērtēšana
- Līguma slēgšanas tiesību ieguvēja noteikšana
- Rezultātu paziņošana

## 2. PPP līgums un finansēšanas struktūra

- PPP līguma noslēgšana. *Ex-post* atzinums, ja tiek prasīts
- Finansēšanas, Informācijas apmaiņas un citu nepieciešamo līgumu noslēgšana
- Finanšu noslēgums var iestāties vienlaikus vai pēc PPP līguma parakstīšanas datuma

## Būtiski apsvērumi un gūtās atziņas



**Sarunu vadīšana – publiskais, privātais partneris**



**Piedāvāto cenu un riska pārdales mehānisma optimizēšana atbilstoši izvēlētajai iepirkuma procedūrai**



**PPP līguma saskaņošana, ja to pieļauj izvēlētajā iepirkuma procedūra**



# PPP projekta dzīves cikls



## 1. Līguma apkalpošana

- PPP līguma pārvaldība (arī no publiskā partnera puses)
- PPP projektā ietilpstošo darbu un pakalpojumu izpildes uzraudzība un vērtēšana pret PPP līgumu
- PPP līguma izmaiņu pārvaldība. Grozījumi, ja ir, jāsaskaņo ar CFLA
- Strīdu risināšana, ja nepieciešams
- Ikgadējo PPP līguma izpildes pārskatu iesniegšana CFLA
- PPP līguma spēka zaudēšana sākotnēji plānotā laikā vai pirmstermiņa izbeigšana

## 2. Ex-post novērtējums

- Instrukcionālais ietvars: PPP projekta vadība ierosina novērtēt izpildīto PPP projektu atbilstoši tās noteiktiem kritērijiem
- Analītiskais ietvars: tehnisko, finanšu un juridisko kritēriju izvērtēšana, kur nepieciešams, izsakot priekšlikumus turpmākiem projektiem

## Būtiski apsvērumi un gūtās atziņas

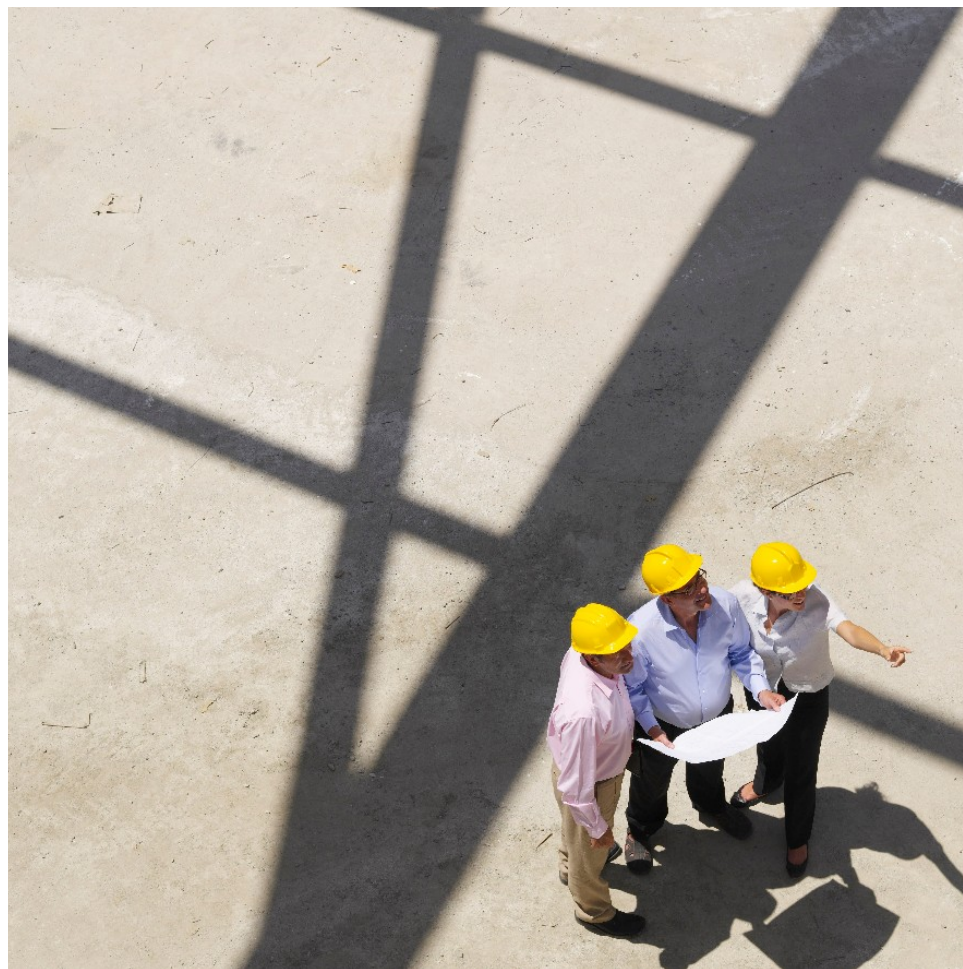


**Līguma prasību izpildes kontrole (piemēram, maksājumu apmēra noteikšana)**



**Reversā PVN maksāšana**

# Jautājumi un atbildes





Deloitte refers to one or more of Deloitte Touche Tohmatsu Limited, a UK private company limited by guarantee ("DTTL"), its network of member firms, and their related entities. DTTL and each of its member firms are legally separate and independent entities. DTTL (also referred to as "Deloitte Global") does not provide services to clients. Please see [www.deloitte.com/lv/about](http://www.deloitte.com/lv/about) for a more detailed description of DTTL and its member firms.

Deloitte provides audit, tax, consulting, financial advisory and legal services to public and private clients spanning multiple industries. With a globally connected network of member firms in more than 150 countries and territories, Deloitte brings world-class capabilities and high-quality service to clients, delivering the insights they need to address their most complex business challenges. Deloitte's more than 200,000 professionals are committed to becoming the standard of excellence.

In Latvia, the services are provided by SIA Deloitte Latvia, SIA Deloitte Audits Latvia and law firm Deloitte Legal (jointly referred to as "Deloitte Latvia") which are affiliates of Deloitte Central Europe Holdings Limited. Deloitte Latvia is one of the leading professional services organizations in the country providing services in tax, legal, audit and advisory through over 132 national and specialized expatriate professionals.

