

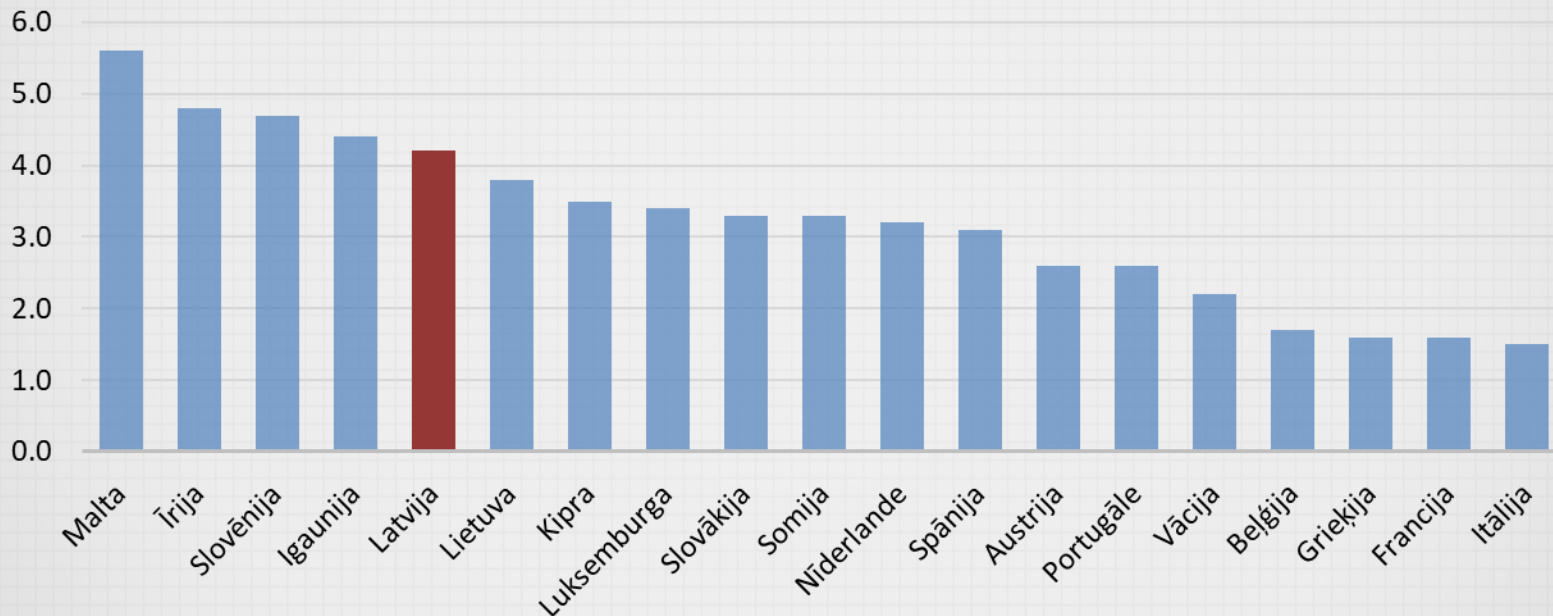
LATVIJAS MAKROEKONOMISKĀ ATTĪSTĪBA UN IZAICINĀJUMI TUVĀKAJĀ NĀKOTNĒ

Kārlis Vilerts

Latvijas Bankas ekonomists

IZAUGSME LATVIJĀ IR VIENA NO STRAUJĀKAJĀM EIROPAS SAVIENĪBĀ

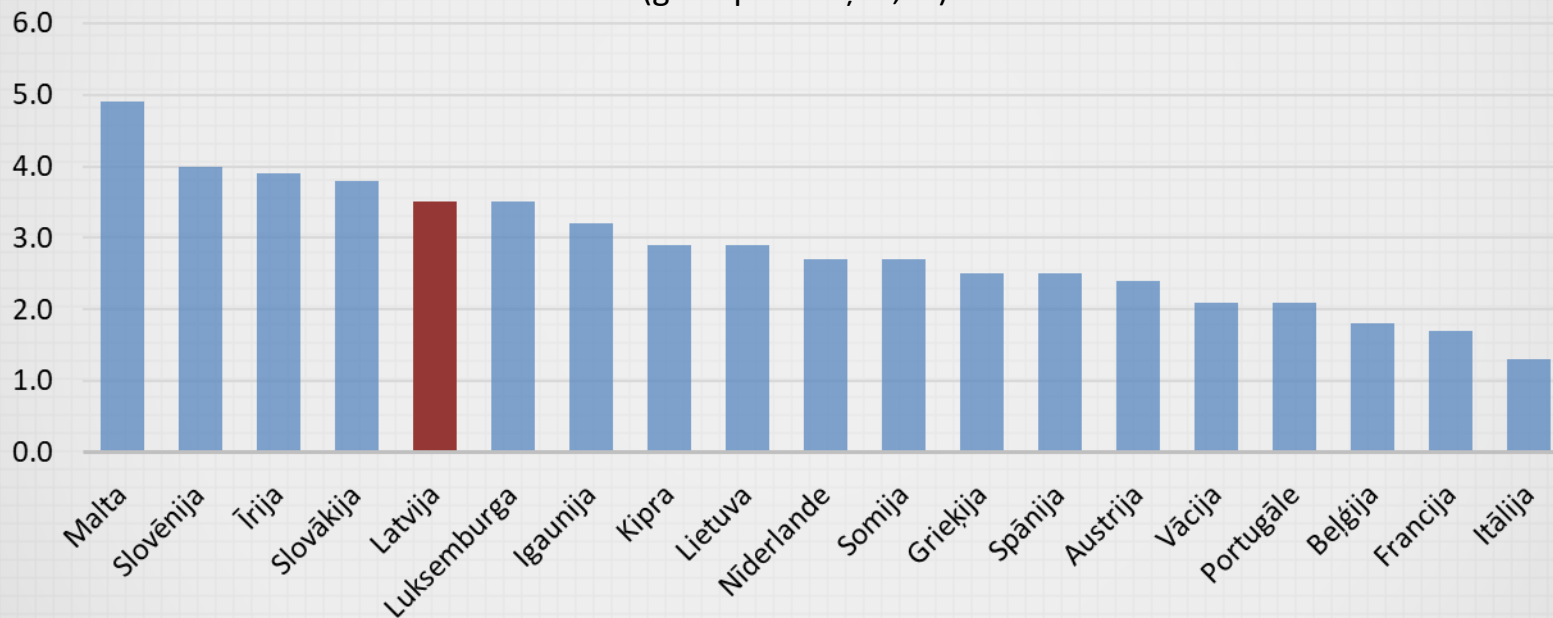
Reālā IKP pārmaiņu novērtējums 2017. gadam ES valstīs (gada pārmaiņas; %)



Avots: Eiropas Komisija (2017. gada rudens prognozes)

UN TĀDA TĀ PROGNOZĒTA ARĪ 2018. GADAM

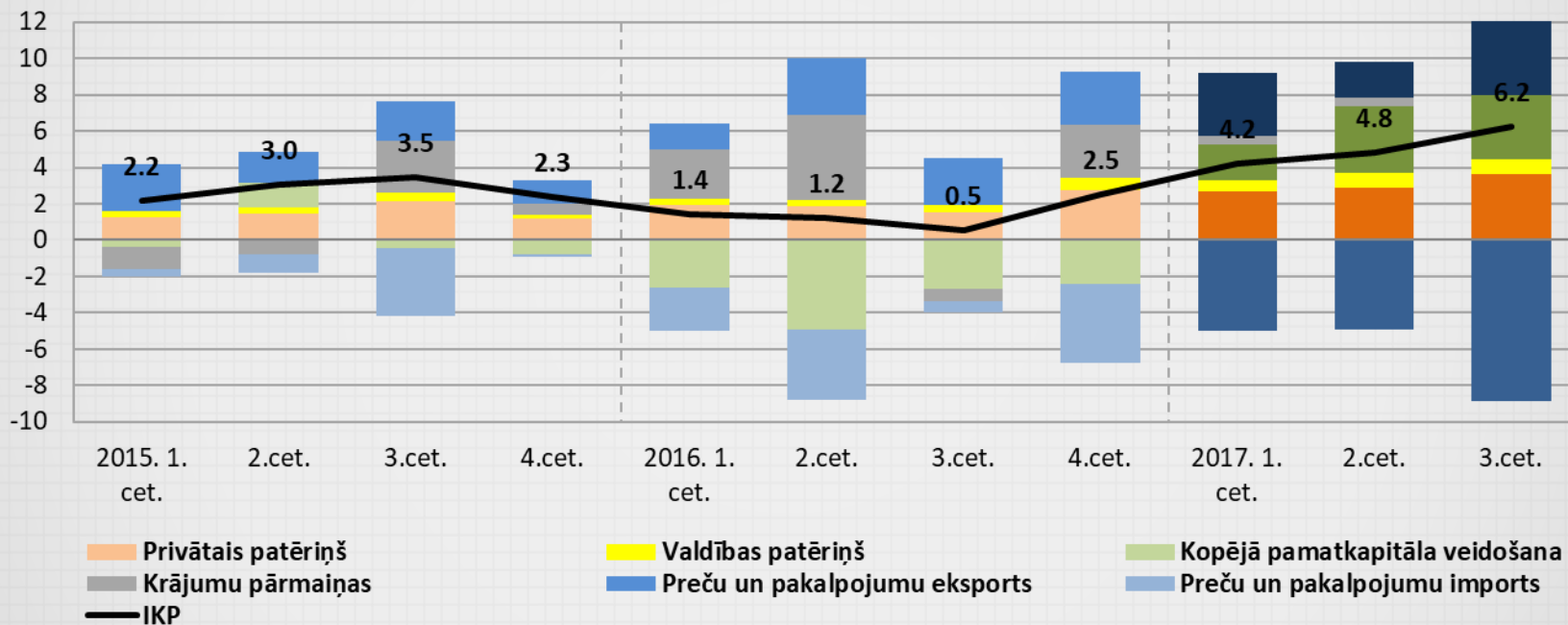
Reālā IKP pārmaiņu novērtējums 2018. gadam ES valstīs (gada pārmaiņas; %)



Avots: Eiropas Komisija (2017. gada rudens prognozes)

IZAUGSMI BALSTA GAN IEKŠZEMES, GAN ĀRĒJĀ PIEPRASĪJUMA ATKOPŠANĀS

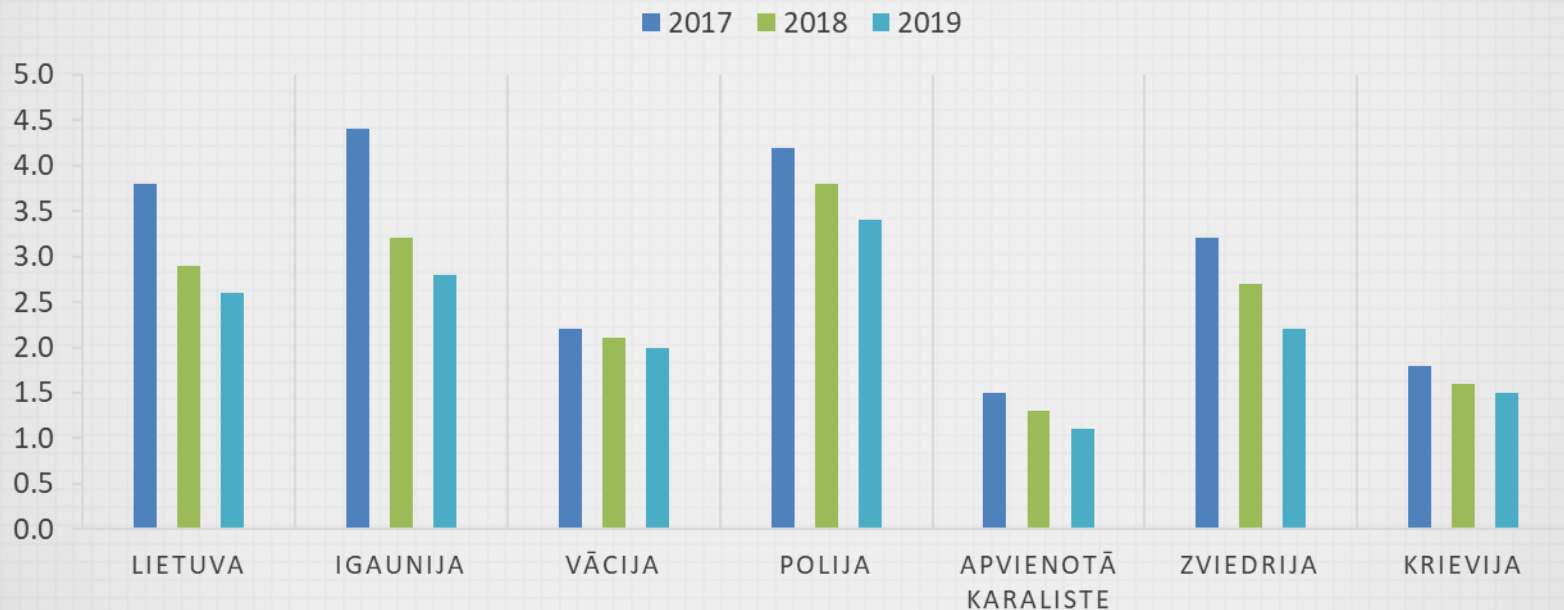
Izlietojuma komponentu devumi IKP gada pieauguma tempā (%)



Avots: CSP

ARĪ NĀKOTNĒ VARAM SAGAIĀDĪT NOTURĪGU ĀRĒJO PIEPRASĪJUMU

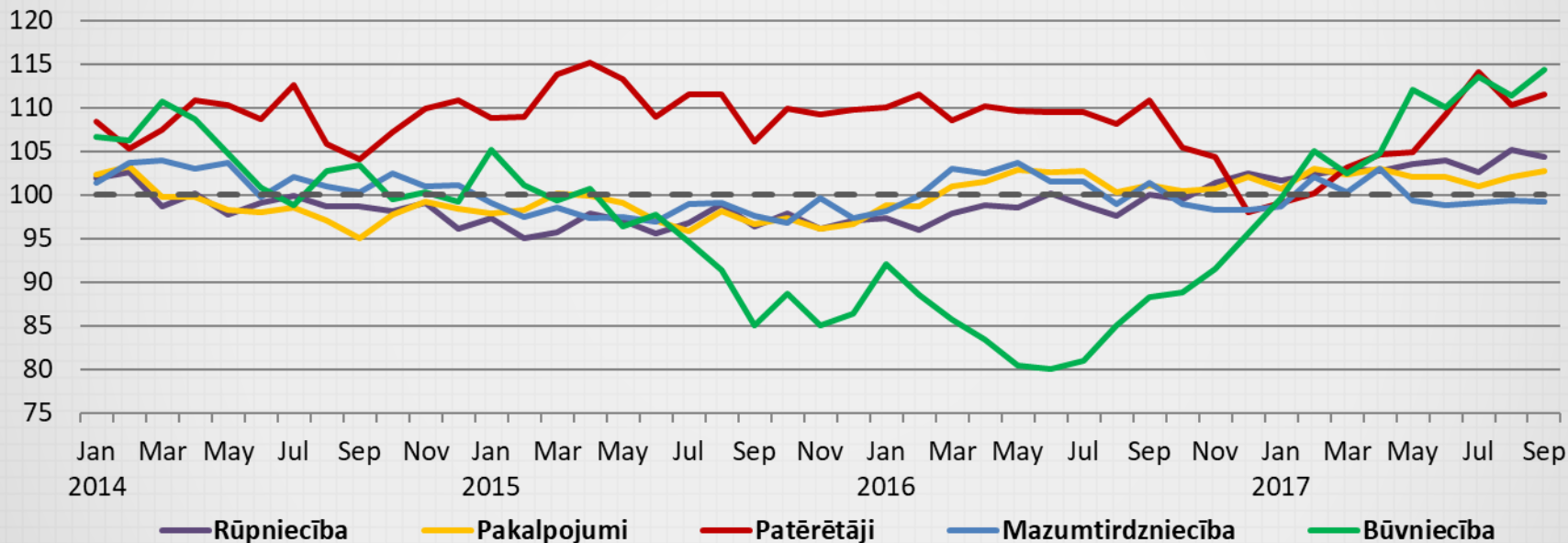
Reālā IKP pārmaiņu novērtējums galvenajās tirdzniecības partnervalstīs (gada pārmaiņas; %)



Avots: Eiropas Komisija, SVF

VISU GALVENO TAUTSAIMNIECĪBAS SEKTORU NOSKAŅOJUMA RĀDĪTĀJI IR VIRS ILGTERMIŅA VIDĒJĀ LĪMEŅA

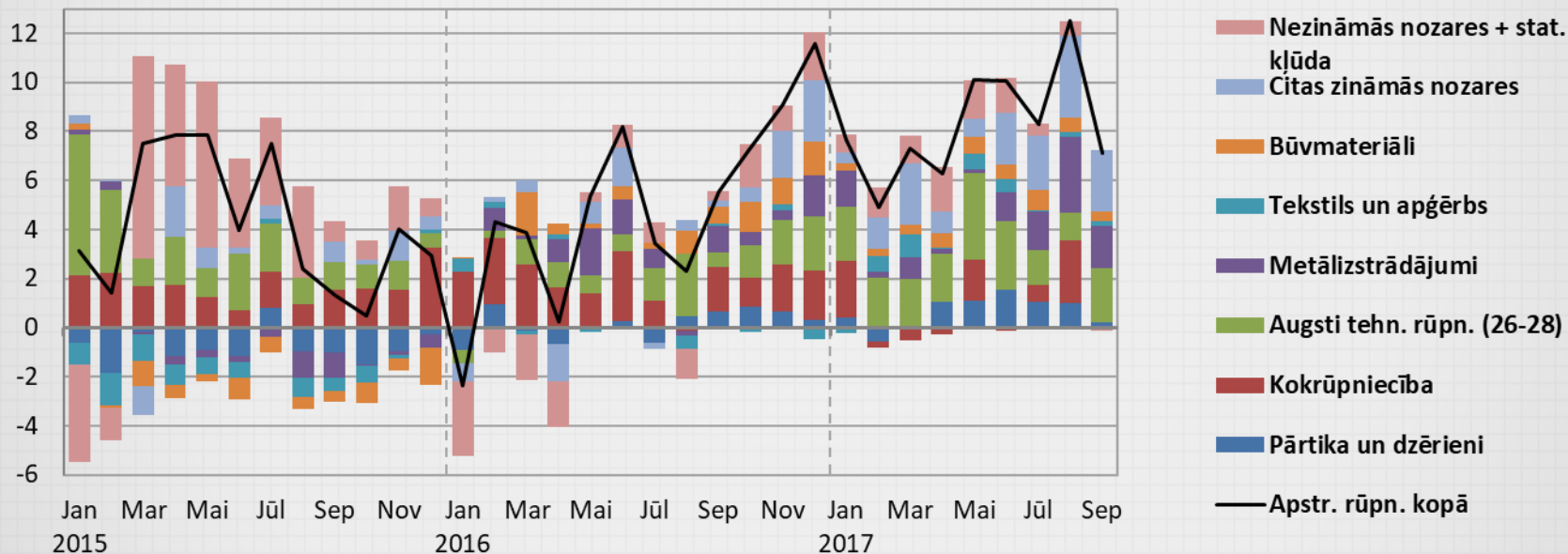
Sektoru noskaņojuma rādītāji Latvijā (ilgtermiņa vid.= 100)



Avots: EK

APSTRĀDES RŪPNIECĪBĀ AUG GAN UZ VIETĒJO, GAN UZ ĀRĒJO TIRGU ORIENTĒTAS NOZARES

Apstrādes rūpniecības izlaide (devumi gada pārmaiņās; procentpunkti)

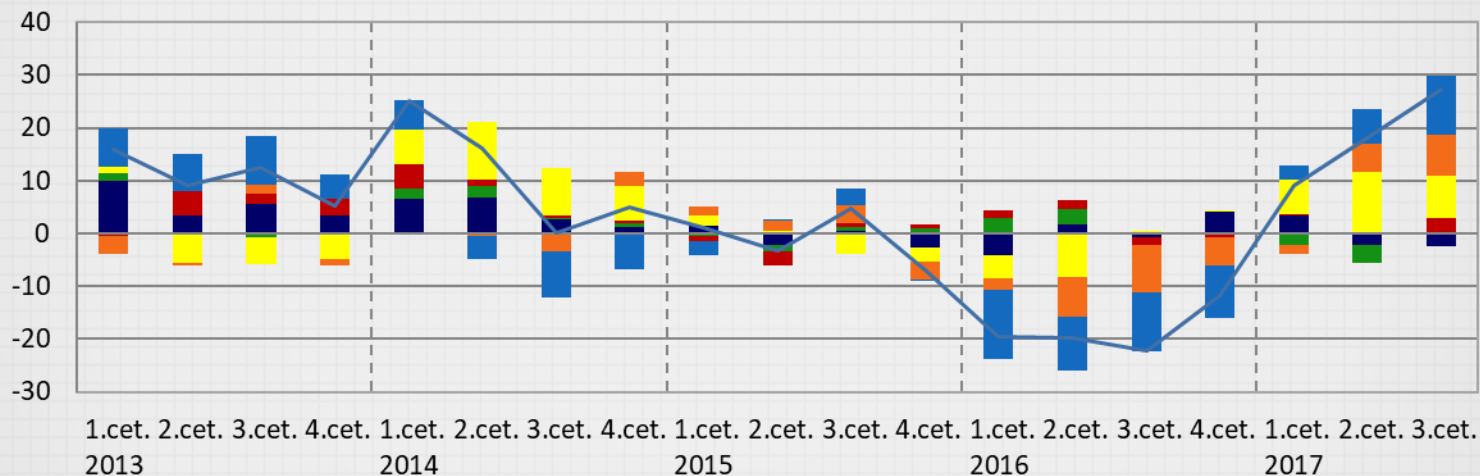


Datu avots: Centrālā statistikas pārvalde, LB aprēķins

STRAUJI AUG BŪVNICĪBA, KURU KOPŠ GADA SĀKUMA ATBALSTA ES FONDU IEPLŪDES

Būvniecības nozares gada pārmaiņas un būvobjektu devumi gada pārmaiņās

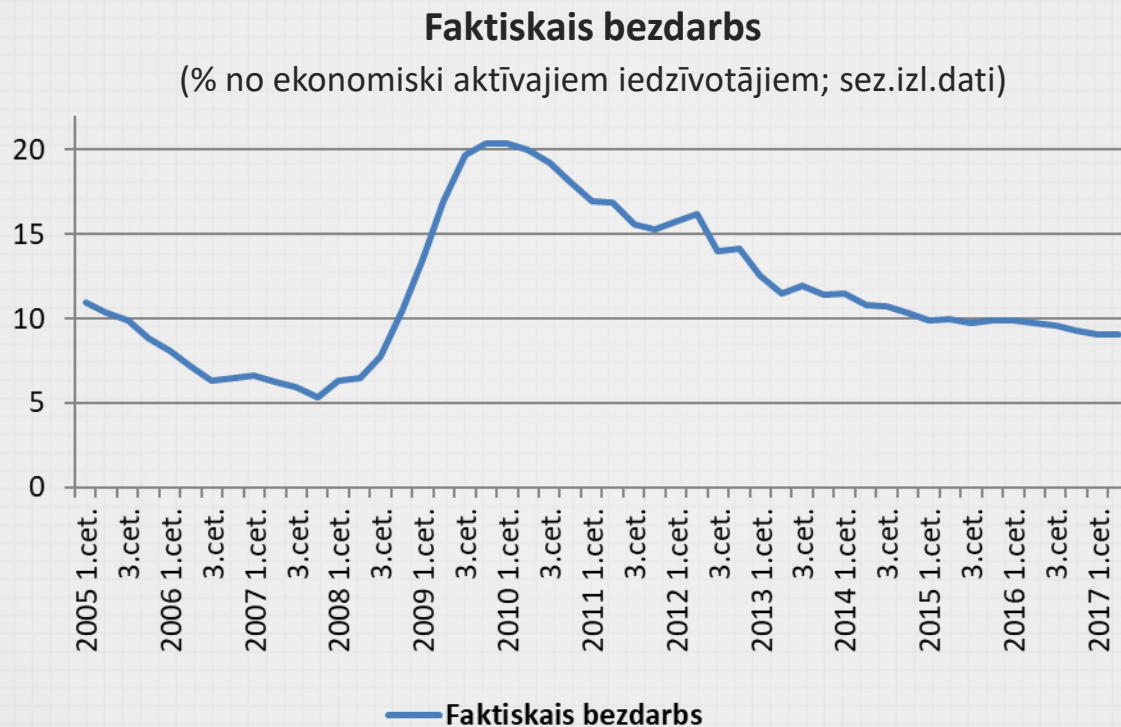
(% un p.p.)



Dzīvojamās ēkas Viesnīcas Adm. ēkas Citas nedzīv. ēkas Ceļi Citas inženierbūves — Gada pārmaiņas, %

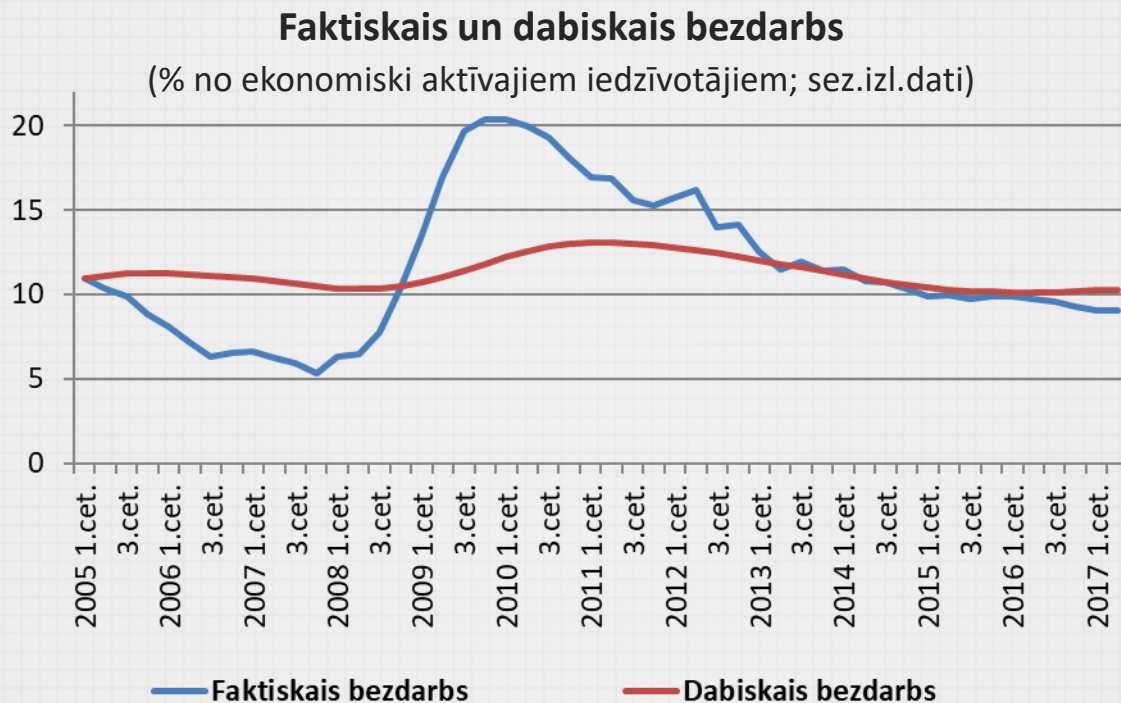
Datu avots: Centrālā statistikas pārvalde

BEZDARBS IR IEVĒROJAMI SARUCIS...



Avots: CSP dati

...UN ATRODAS ZEM DABISKĀ LĪMEŅA

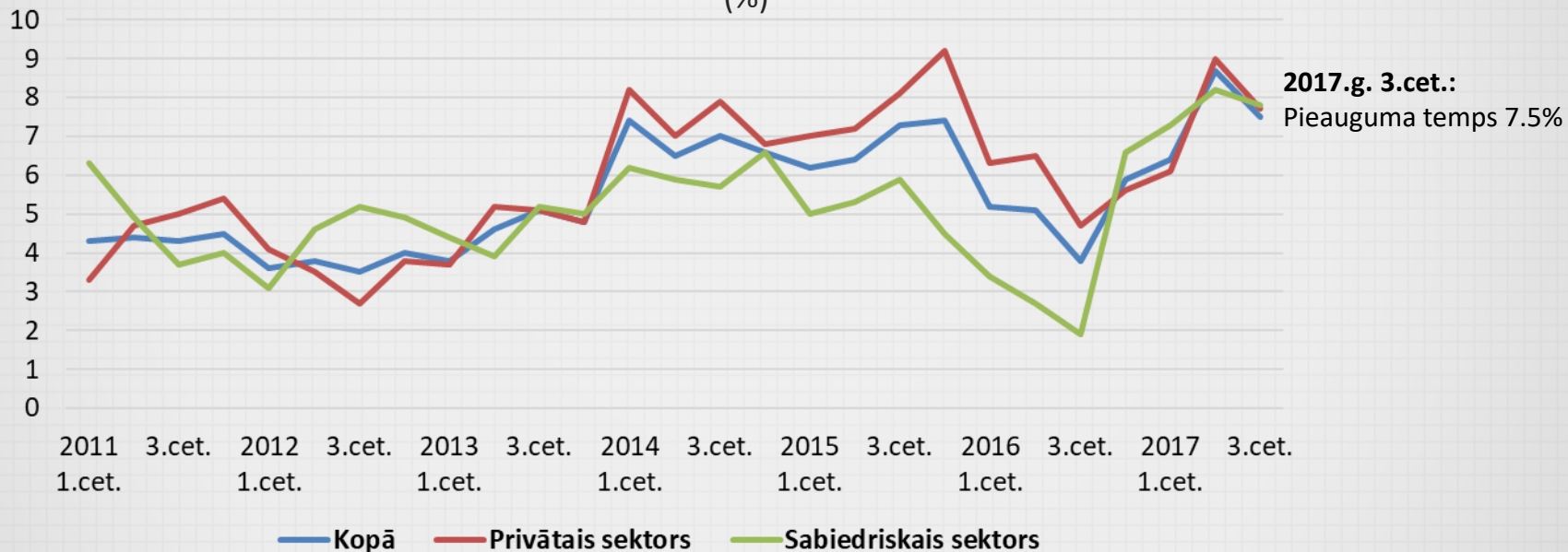


Avots: CSP dati; Latvijas Bankas aprēķins. Vairāk par metodoloģiju: LB Diskusijas materiāls #2/2015.

TĀDĒJĀDI ALGU IZAUGSME PAĀTRINĀS

Vidējās bruto nominālās darba samaksas gada pieauguma temps

(%)



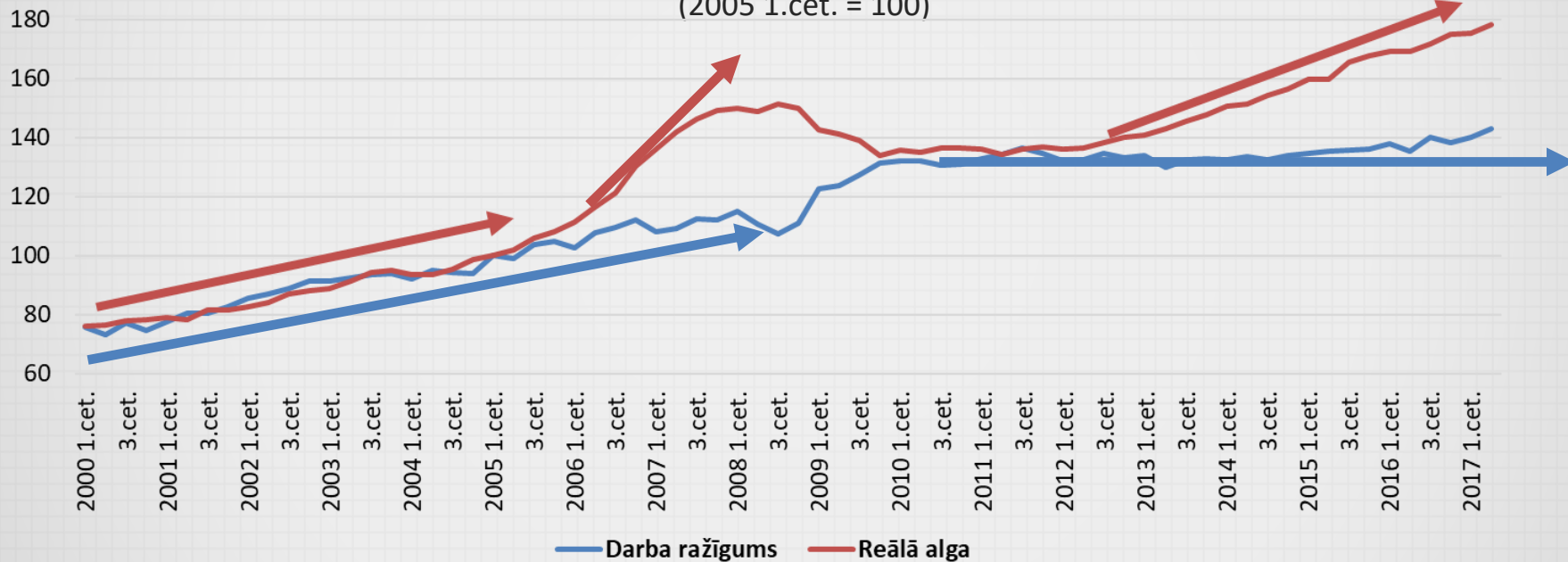
2017.g. 3.cet.:
Pieauguma temps 7.5%

Avots: CSP dati

PROBLĒMAS VAR RADĪT SITUĀCIJA, KAD ALGAS ILGSTOŠI AUG STRAUJĀK PAR PRODUKTIVITĀTI

Reālās algas un darba ražīguma indeksi

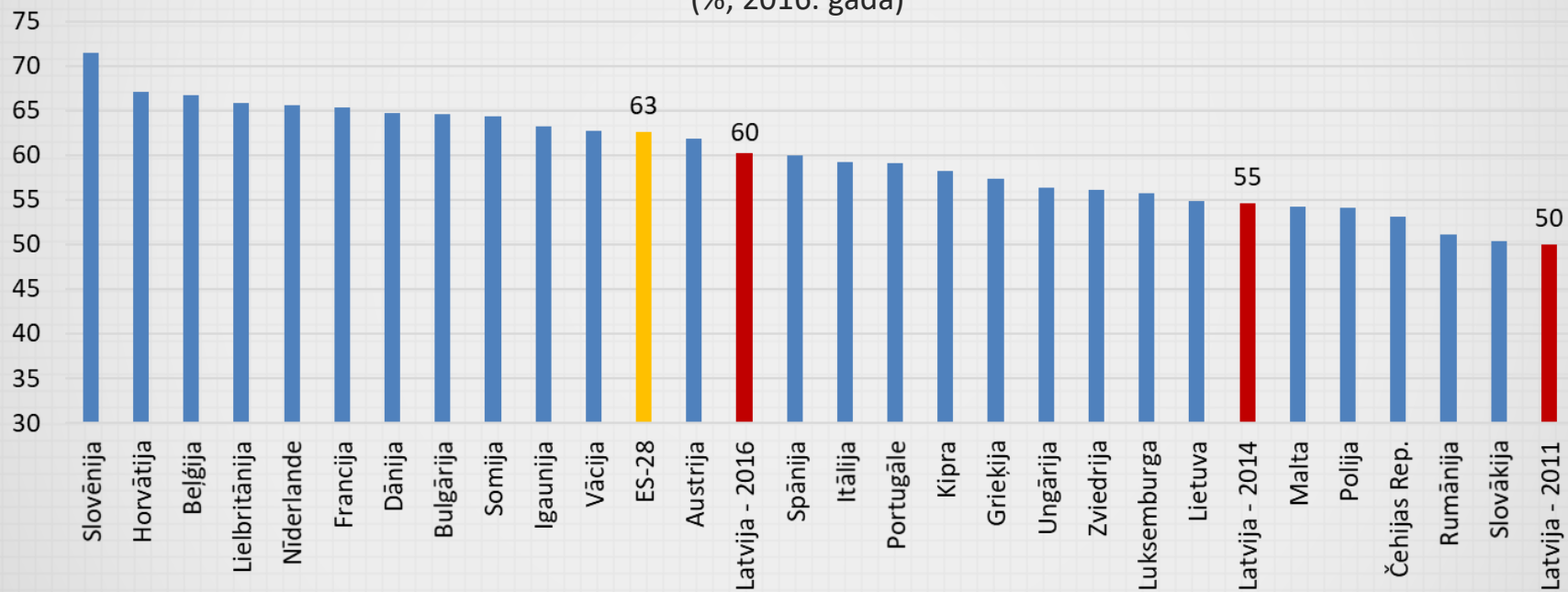
(2005 1.cet. = 100)



Avots: CSP dati; Latvijas Bankas aprēķins

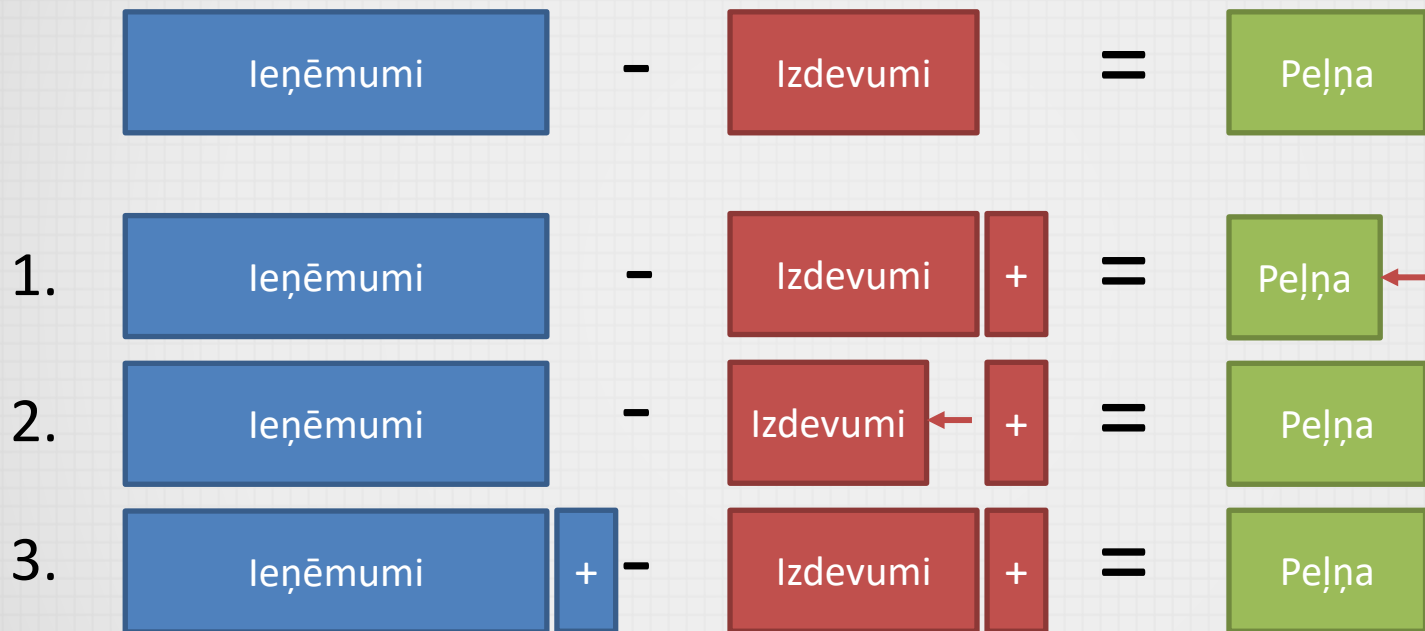
ALGU DAĻA IKP JAU IR SASNIEGUSI AUGSTU LĪMENI

Atalgojuma daļa kopējā pievienotajā vērtībā
(%; 2016. gadā)



Avots: Eurostat dati; MPP aprēķins

JA ALGAS AUG STRAUJĀK PAR PRODUKTIVITĀTI, PIEAUG RELATĪVĀS DARBASPĒKA IZMAKSAS



Avots: CSP dati; Latvijas Bankas aprēķins

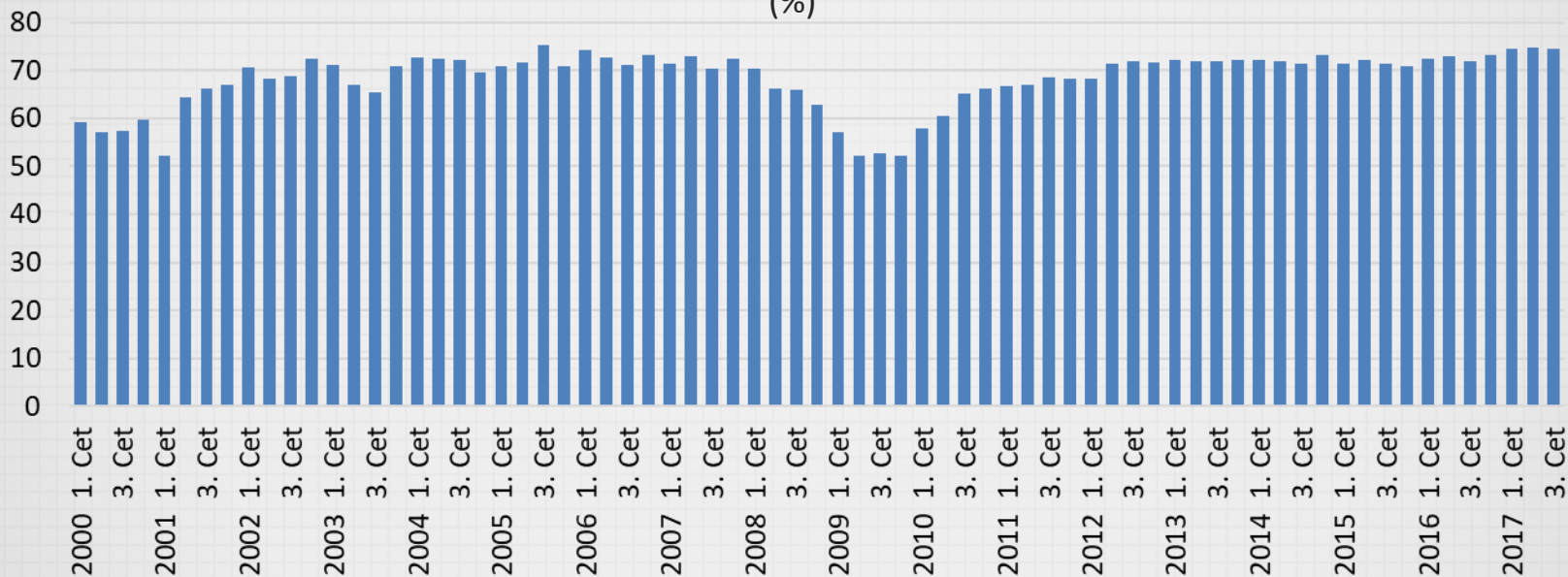


KĀ RĪKOTIES?

AUGSTS RAŽOŠANAS JAUDU IZMANTOŠANAS LĪMENIS VĒSTURISKĀ GRIEZUMĀ UN STRAUJAIS ALGU KĀPUMS NORĀDA UZ JAUNU INVESTĪCIJU NEPIECIEŠAMĪBU

Jaudu izmantošanas pakāpe rūpniecībā

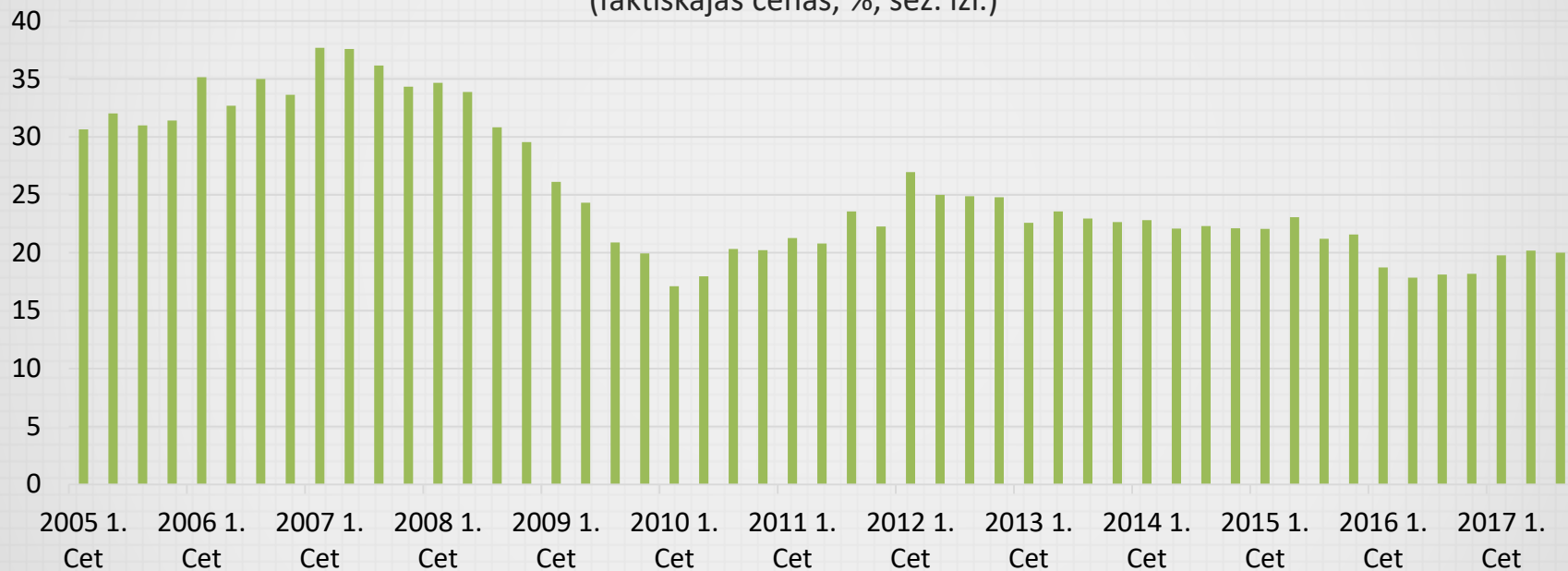
(%)



Avots: EK

INVESTĪCIJU ĪPATSVARS IKP ILGSTOŠI BIJIS ZEMS

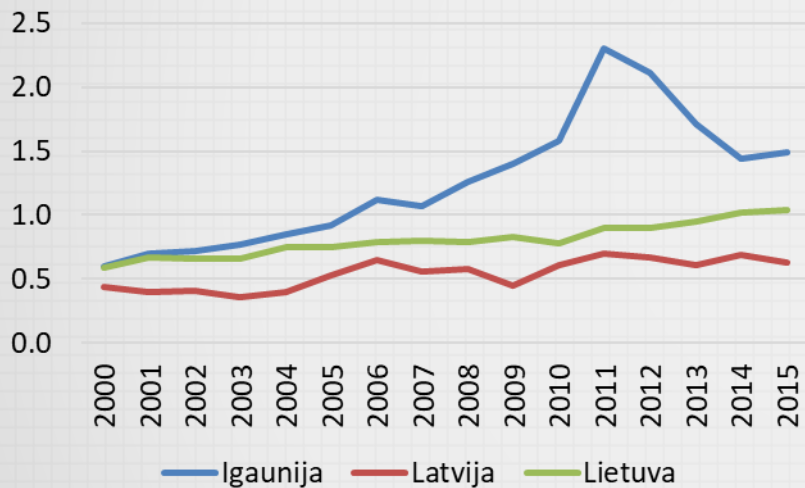
Investīciju īpatsvars IKP
(faktiskajās cenās, %, sez. izl.)



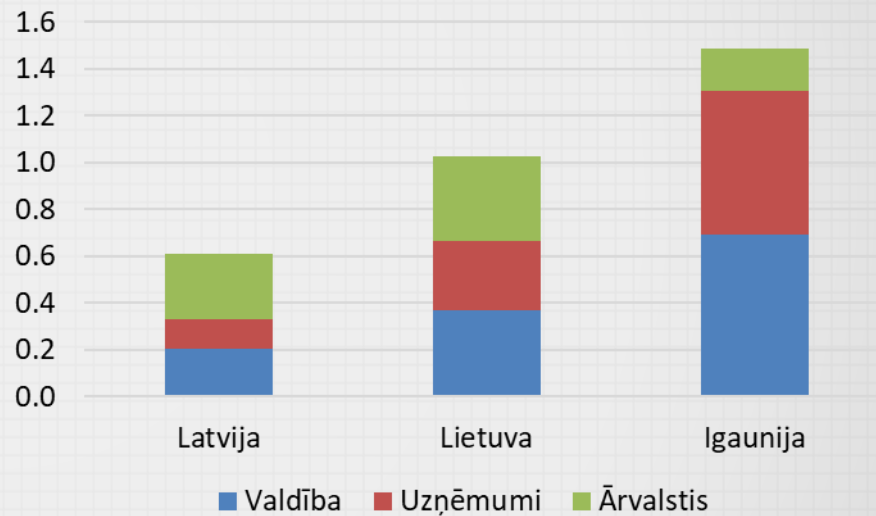
Avots: CSP

ATPALIEKAM STARPTAUTISKOS RĀDĪTĀJOS, KAS RAKSTURO PĒTNIECĪBU UN ATTĪSTĪBU

Kopējie izdevumi pētniecībai un attīstībai
(KIPA, % no IKP)



KIPA finansēšanas avoti (%), 2015

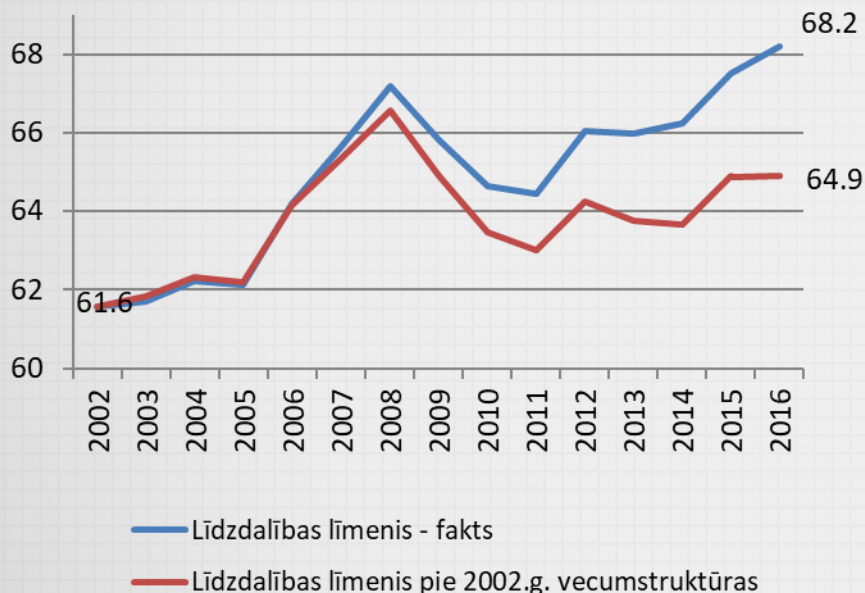


Avots: UNESCO Institute for Statistics, <http://data.uis.unesco.org/Index.aspx>

DARBASPĒKA TRŪKUMA PROBLĒMA PATI NEATRISINĀSIES: DARBA TIRGUS LĪDZDALĪBAS LĪMEŅA TURPMĀKA PIEAUGUMA IESPĒJAS IR IEROBEŽOTAS

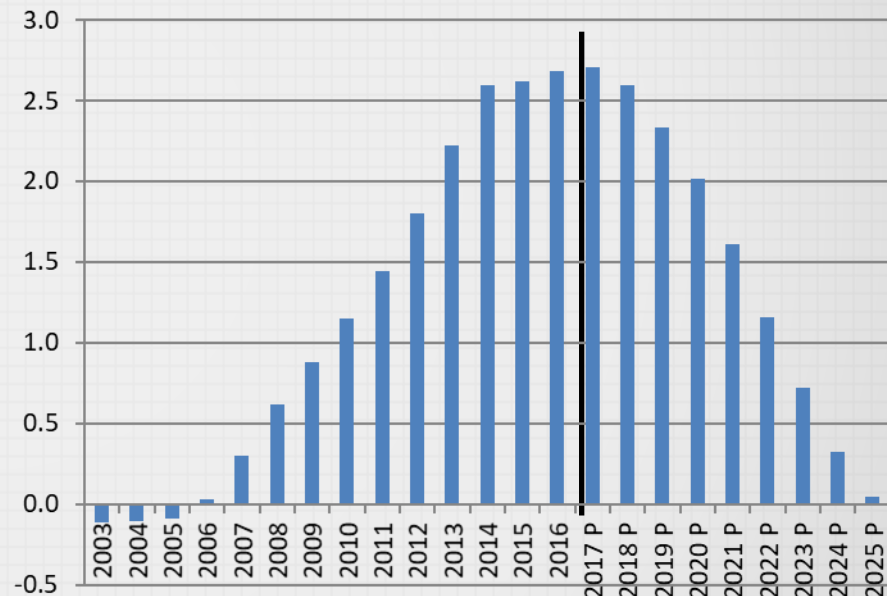
Līdzdalības līmenis

(15-74 g.; %)



Vecumstruktūras ietekme uz līdzdalības līmeni

(bāze – 2002. gada vecumstruktūra; procentpunkti)



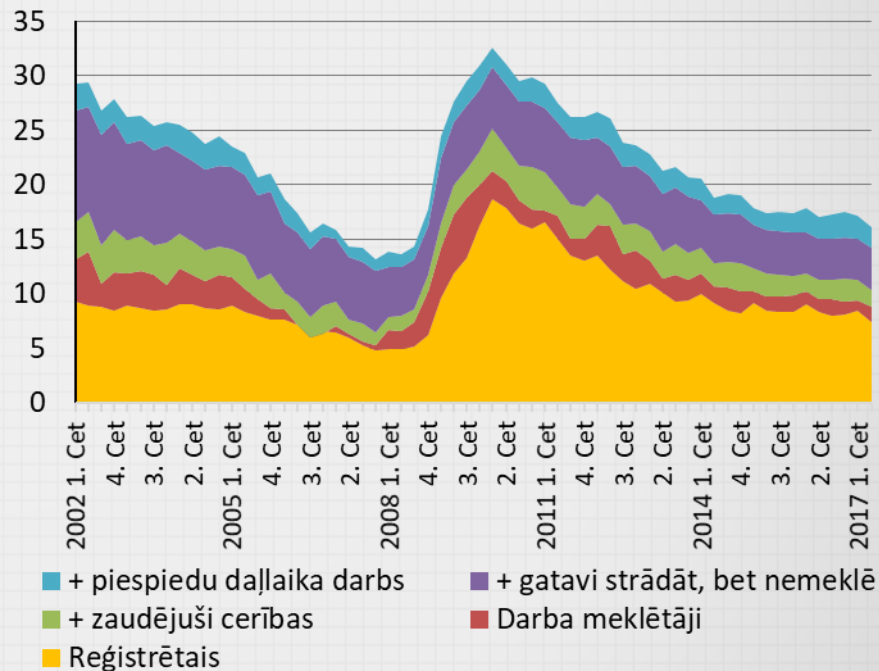
Avots: CSP, LB aprēķini

TOMĒR DARBASPĒKA REZERVE SLĒPJAS BEZDARBĀ

Ilgtermiņa (>1 gads) bezdarbnieku īpatsvars (%)



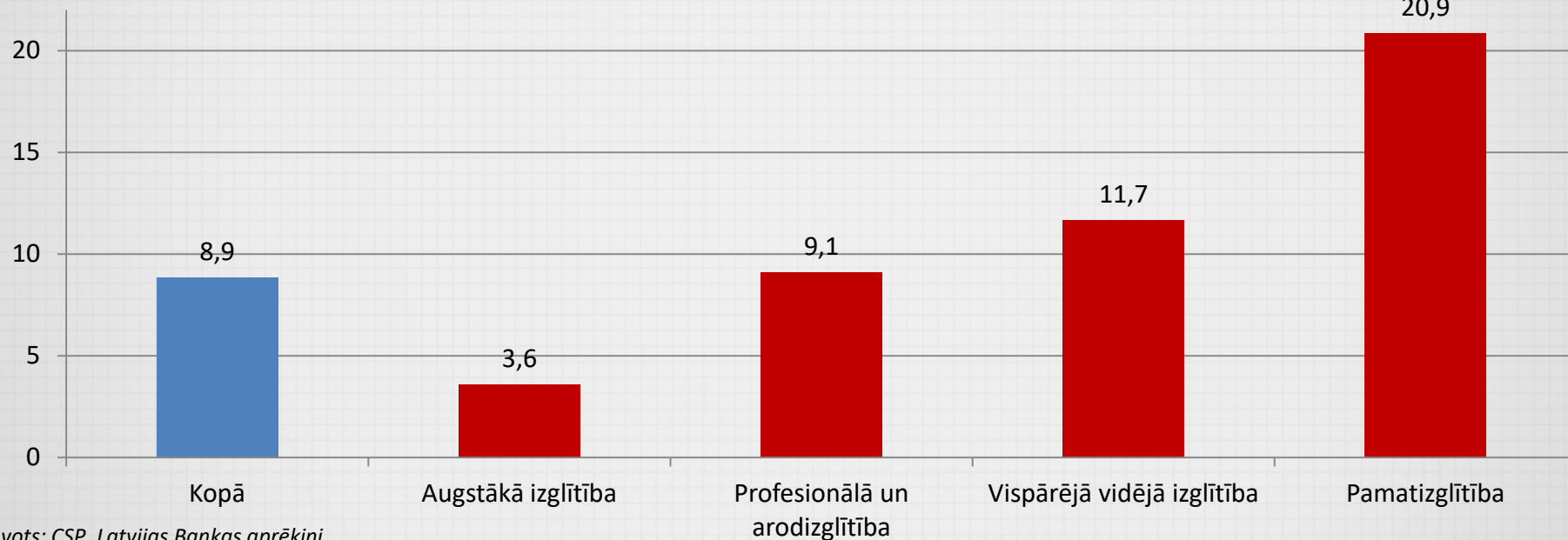
Plašais bezdarba rādītājs (%)



Avots: CSP

AUGSTI IZGLĪTOTO CILVĒKU RESURSS JAU (GANDRĪZ) IZSMELTS

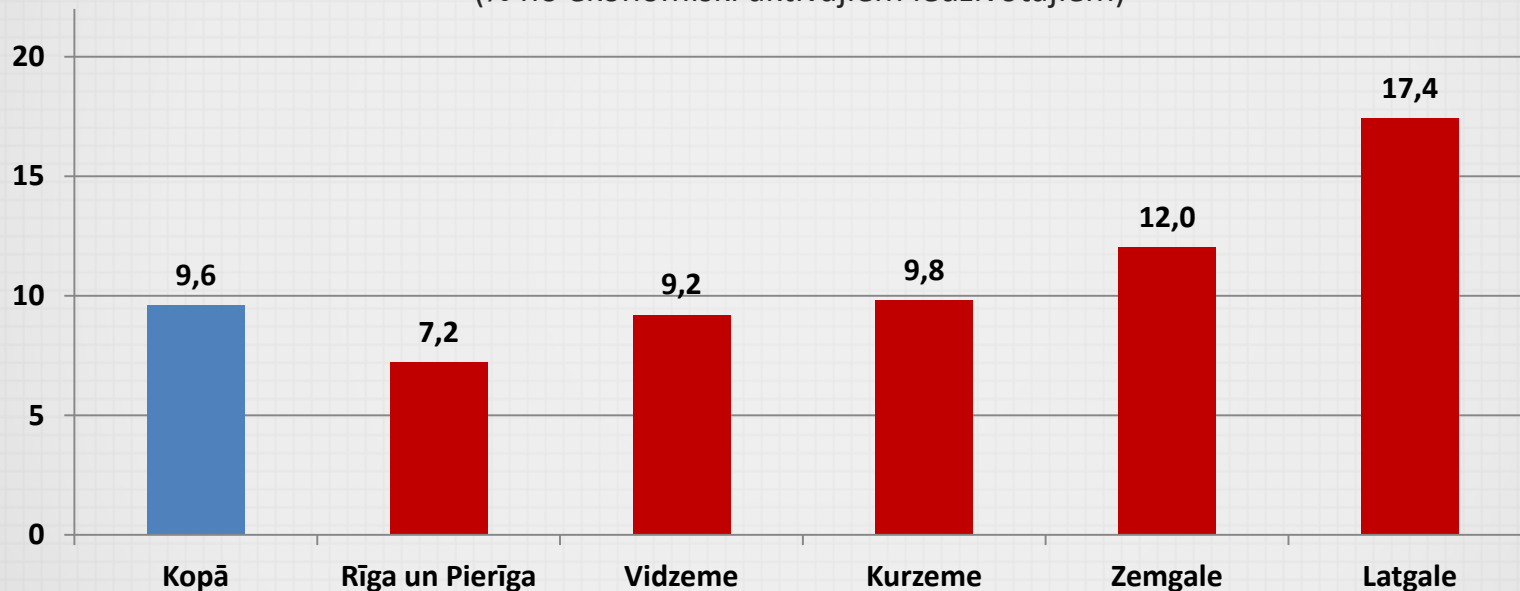
Bezdarbs izglītības līmeņu dalījumā 2017.g. 2.cet. (% no ekonomiski aktīvajiem iedzīvotājiem)



Avots: CSP, Latvijas Bankas aprēķini

ARĪ BEZDARBA REĢIONĀLĀS ATŠĶIRĪBAS SAGLABĀJAS PLAŠAS

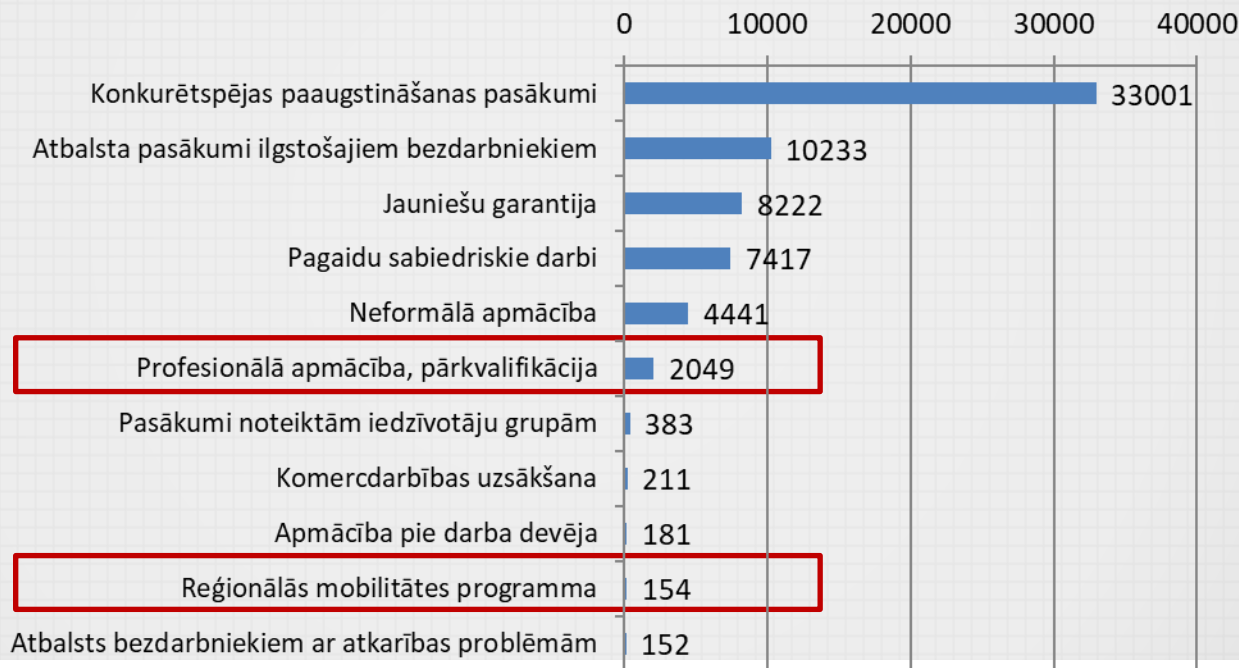
Bezdarbs reģionu dalījumā 2016. gadā
(% no ekonomiski aktīvajiem iedzīvotājiem)



Avots: CSP

BŪTISKI JĀPALIELINA PROFESIONĀLĀS APMĀCĪBAS UN MOBILITĀTES PASĀKUMOS IESAISTĪTO BEZDARBNIIEKU SKAITS

Bezdarbnieki, kas 2017. g. 1. pusgadā uzsākuši dalību pasākumos (cilvēku skaits)



Avots: NVA



LATVIJAS BANKA

